

FUJI VERTICAL ELEVATORS

ROOM 01, 21/F, Prosper Commercial Building, 9 YIN Chong Street, Kowloon, Hong Kong
TEL:+86 158 6964 8247
+91 99462 21223
E-Mail: info@fujivertical.com
<https://fujivertical.com/>

India Company
5/431-B,P.O.BOX No 7, Mattor Cochin India 683574
TEL:+91 99462 21223
E-Mail: info@2mlifts.com

China Company
Room 302, B Building, Yanjinwan Garden, Chengnan Street, Yueqing City, Zhejiang Province, China.
TEL:+86 158 6964 8247
E-Mail: china@2mlifts.com

China Hong Kong Company
ROOM 01, 21/F, PROSPER COMMERCIAL BUILDING,
9 YIN CHONG STREET, KOWLOON,
TEL:+91 99462 21223
E-Mail: info@voilalifts.com

Italian Company
Galleria Ugo Bassi 1, 40121 –Bologna, Italy
TEL:+39 051 269 190

England Company
291 BRIGHTON ROAD SOUTH CROYDON UNITED KINGDOM CR26EQ

A photograph of a modern, brightly lit interior space, likely a shopping mall or office building. The ceiling is a complex, grid-like structure with recessed square lights. In the foreground, there is a staircase with a glass railing and a set of escalators. The overall aesthetic is clean, minimalist, and architectural.

From minimalism to luxury
matching the soul of architecture

Company profile

Perfil de la empresa



WE ARE FUJI VERTICAL ELEVATORS

Fuji Vertical Elevator, Escalator, and Moving Walk is a Japanese multinational corporation that specializes in the design, manufacture, installation, and maintenance of elevators, escalators, and moving walks.

With over 20 years of experience, Fuji Vertical elevators has established itself as a leading player in the global elevator industry

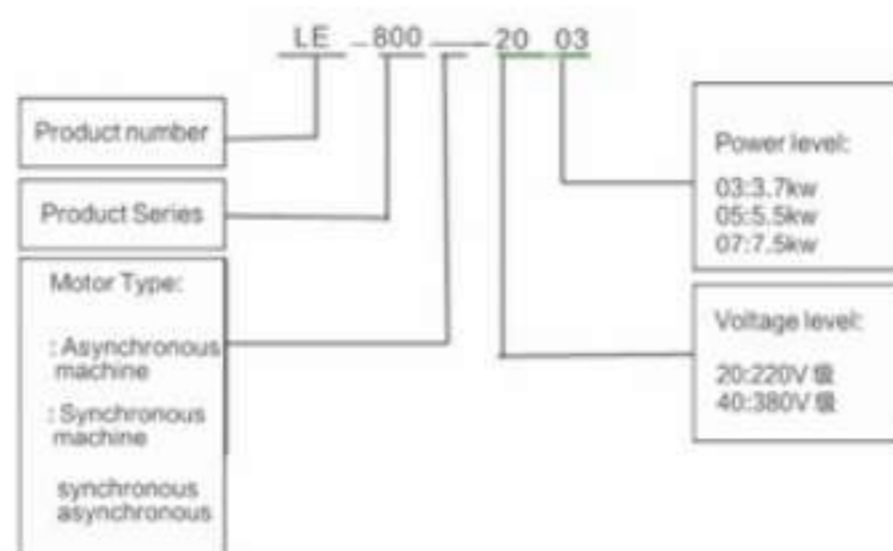
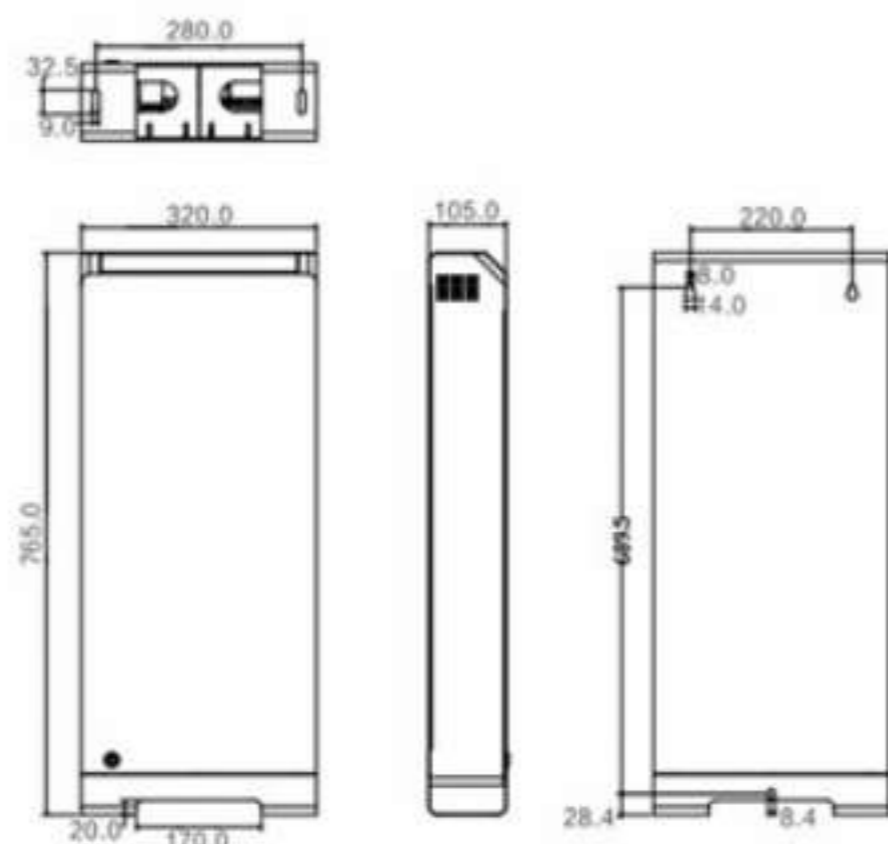
Our Services

Throughout its history, Fuji has been at the forefront of innovation, introducing new technologies and products that have revolutionized the elevator industry.

Fuji Vertical Elevator, Escalator, and Moving Walk offers a comprehensive range of products and services, including: Elevator, Escalator, Moving Walk

Technical strength

Fuerza técnica



| | |
|-------------------------|---------------------------------|
| Product name | LE-800-2003 |
| Hardware version | V2.0 |
| Rated input | 2PHAC220V133A50/60HZ |
| Rated output | 3PHACO-220V75A |
| Maximum floor | 48 floors |
| Car communication | CAN bus communication mode |
| Hall call communication | MODBUS bus communication method |
| Speed limiter | DC24/AC220V optional |
| Brake power supply | DC110V |

Door operator

Operador de la puerta



Top advanced door operator system

Sistema avanzado de operador de puerta

Unmatched Safety: Synchronized landing and car door sensors with 0.01s response time, ensuring zero-risk operation.

Whisper-Quiet Performance: Ultra-silent sliding technology at just 45dB – quieter than a library.

Customized Elegance: From minimalist metal finishes to artistic etchings, designed to complement your architectural vision.

Smart Efficiency: AI-powered door motion prediction reduces energy consumption by 30%.



Car door center opening



Landing door center opening



Car door side opening



Landing door side opening

Traction machine

Máquina de tracción

New generation of permanent magnet Synchronous and gear-less traction machine

Nueva generación de máquinas de tracción sincrónica y sin engrane de imán permanente

FUJI vertical elevator uses permanent magnet synchronous and gearless traction machine. It features as effective energy-saving, compact structure, advantageous properties. And it saves over 40% of energy.



Model: PRO400



Model: PRO450



Model: PRO630



Model: PRO1050

Security components

Componentes de seguridad

Safety gear

Equipo de seguridad



OX-188B Progressive Safety Gear
Equipo de seguridad progresivo



OX-210A Progressive Safety Gear
Equipo de seguridad progresivo

Speed governor

Gobernador de velocidad



OX-240 One-way Governor
gobernador



OX-240A One-way Governor
gobernador



OX-200 Tension Device
Dispositivo de tensión



OX-200Q Tension Device
Dispositivo de tensión

Hydraulic buffer

Gobernador de velocidad



OH-80 OH-175 OH-210



OH-65 OH-80A OH-275 OH-425

Polyurethane buffer

Poliuretano tampon



OH-J11



OH-J21

Small machine room passenger elevator

Pequeño ascensor de pasajeros

In order to save building space; explore more space utilization rate in the building; bring about more sensitive and reliable operation; creates more attractive and graceful building, FUJI small machine room passenger elevator applies compact and intensive permanent magnet synchronous & gearless traction machine, specially designed control cabinet. Well is exactly the same as machine room.

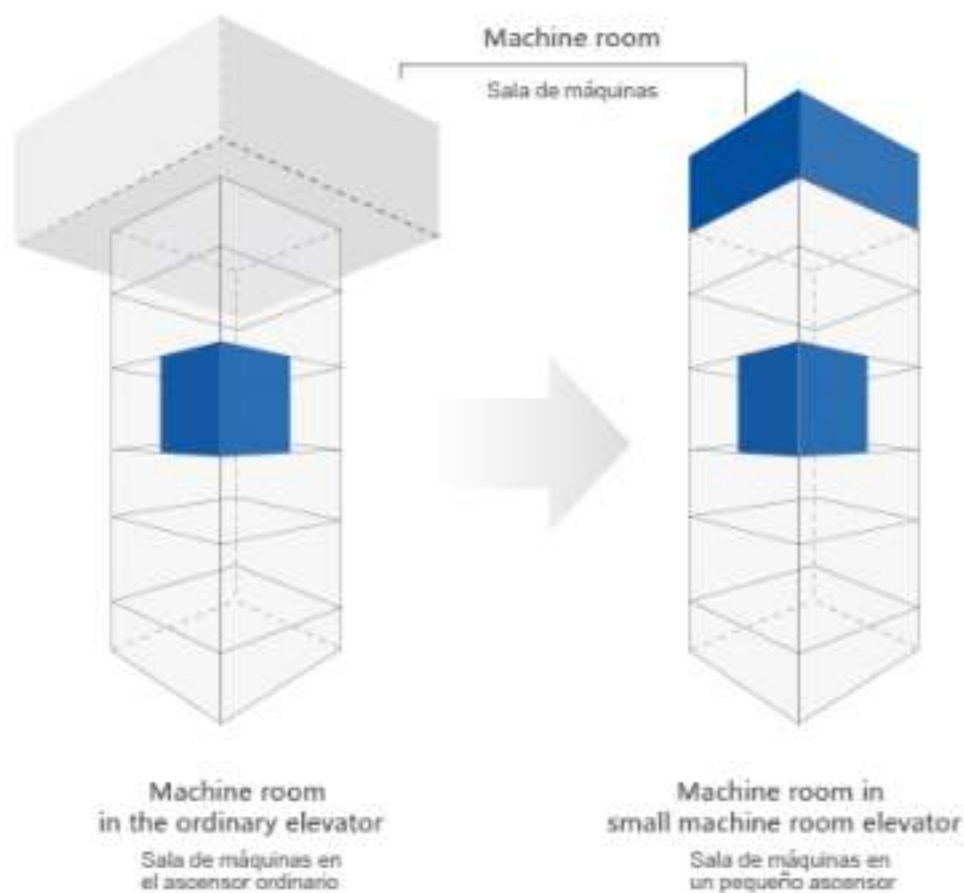
Para ahorrar espacio en el edificio; Explorar más tasa de utilización de espacio en el edificio; Lograr un funcionamiento más sensible y fiable; Crea un edificio más atractivo y elegante, El elevador de pasajeros de la pequeña sala de máquinas FUJI aplica una máquina de tracción sincroy sin EnGrande de imán permanente intensiva y compacta, con armario de control especialmente diseñado. Bien es exactamente lo mismo que la sala de máquinas

Space-saving

Ahorro de espacio

FUJI small machine room passenger elevator applies compact type small machine room arrangement mode. It effectively reduces top floor space. It lowers down building cost to maximum extent.

El elevador de pasajeros de la pequeña sala de máquinas FUJI aplica el modo de arreglo de la pequeña sala de máquinas de tipo compacto Reduce eficazmente el espacio de la planta superior. Reduce el coste de construcción al máximo.



Machine roomless passenger elevator

Ascensor de pasajeros sin sala de máquinas

FUJI machine roomless passenger elevator knows very well of environment protection ideas. It saves energy and reduces consumption. It saves building area, enhances design freedom. It gives full play of green human-centered concept. Compared with same loading level geared elevator, it saves 25% of electric energy and 10% of building area.

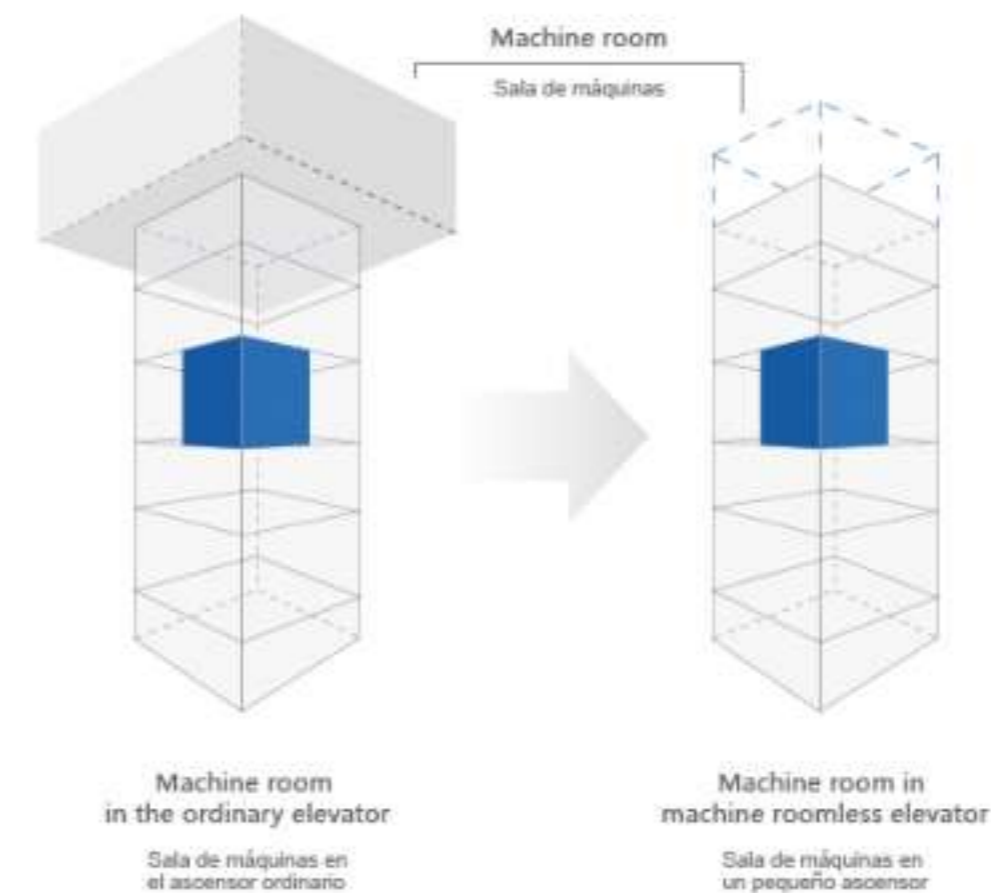
FUJI machine roomless passenger elevator knows very well of environment protection ideas- It saves energy and reduces consumption. It saves building area, enhances design freedom. It gives full play of green human-centered concept. Compared with same loading level geared elevator it saves 25% of electric energy and 10% of building area-

Advantages display

ventajas

FUJI machine roomless passenger elevator breaks through a must of machine room for traditional elevator. It provides limited space in modern building with infinite creativity.

El ascensor de pasajeros FUJI machine roomless atraviesa una necesidad de sala de máquinas para el ascensor tradicional. Proporciona un espacio limitado en la construcción moderna con creatividad infinita.



Passenger elevator car decoration

Decoración de un coche de pasajeros con ascensor



FV-001

Standard estander

Ceiling: Hairline stainless steel, arched top- plate, LED light
 Car wall: Hairline stainless steel
 Car door: Hairline stainless steel
 Floor: PVC

Techo: línea de cabello de acero inoxidable, superior arque- placa, luz LED
 Pared del coche: línea de pelo de acero inoxidable
 Puerta del coche: línea de pelo de acero inoxidable
 suelo: PVC

FV-002

Optional opcional

Ceiling: Mirror stainless steel, energy- saving lamps
 Car wall: Hairline stainless steel, mirror etched stainless steel
 Handrail: Stainless steel flat handrail
 Floor: PVC

Techo: espejo de acero inoxidable, lámparas de ahorro de energía
 Pared del coche: línea de pelo de acero inoxidable, Espejo de acero inoxidable grabado
 Barandi: barandi plano de acero inoxidable
 Suelo: PVC

FV-003

Optional opcional

Ceiling: Stainless steel mirror board, energy- saving lamps
 Car wall: Stainless steel mirror board, energy- saving lamps
 Handrail: None
 Floor: PVC

Techo: tablero de espejo de acero inoxidable, lámparas de ahorro de energía
 Pared del coche: tablero de espejo de acero inoxidable, lámparas de ahorro de energía
 Barandi: ninguna
 Suelo: PVC

FV-004

Optional opcional

Ceiling: Hairline stainless steel with arc- shape ,actylic photic zone
 Car wall: Mirror Ti- gold, etched stainless steel
 Handrail: Stainless steel handrail
 Floor: PVC

Techo: línea de cabello de acero inoxidable con forma de arco, zona acrílica
 Pared de coche: espejo de Ti- Oro, acero inoxidable grabado
 Barandi: barandide acero inoxidable
 Suelo: PVC

Passenger elevator car decoration

Decoración de un coche de pasajeros con ascensor



FV-005

Optional opcional

Ceiling: Titanium mirror frame, acrylic lighting decoration, down lamp
 Car wall: Titanium and specular stainless steel, titanium mirror stainless steel
 Handrail: Titanium gold single tube round handrail
 Floor PVC

Techo: marco de espejo de titani, decoración de iluminación acrí, lámpara de abajo
 Pared del coche: titaniy acero inoxidable especular, acero inoxidable espejo de titani.
 Barandí: barandiredonda de oro de titani
 Suelo: PVC



FV-006

Optional opcional

Ceiling: Mirror stainless steel framework, hairline stainless steel, acrylic lighting decoration, down lamp
 Car wall: Veneer decoration inlaid with stainless steel bar, mirror stainless steel
 Handrail: Stainless steel round tube
 Floor: PVC

Techo: marco de espejo de acero inoxidable, línea de pelo de acero inoxidable, decoración de iluminación de acrí, lámpara de caída
 Pared del coche: decoración de chapa de madera incrustoon barra de acero inoxidable, espejo de acero inoxidable
 Barandí: tubo redondo de acero inoxidable
 Suelo: PVC



FV-007

Optional opcional

Ceiling: Rose gold mirror, acrylic dome, acrylic lamp decoration
 Car wall: Rose gold mirror stainless steel, etched stainless steel
 Handrail: Rose gold stainless steel single tube
 Floor: PVC

Techo: espejo de oro rosa, acríliccúpula, decoración de lámpara acrílica
 Pared de coche: Rose Gold mirror stainlesssteel, acero inoxidable grabado
 Handrail: tubo único de acero inoxidable de oro rosa
 Suelo PVC



FV-008

Optional opcional

Ceiling: Titanium mirror, LED cylinder lamp frame, with titanium mirror etching stainless steel, pendant lamp
 Car wall: Titanium mirror stainless steel, with mirror horizontal wire drawing process board
 Handrail: None
 Floor: PVC

Techo: espejo de titani, marco de la lámpara del cilindro LED, con espejo de titanigrabado de acero inoxidable, lámpara colgante
 Pared del coche: espejo de titanide acero inoxidable, con tablero de proceso de dibujo de alambre horizontal espejo
 Barandí: ninguna
 Suelo: PVC

Passenger elevator car decoration

Decoración de un coche de pasajeros con ascensor



FV-009

Optional opcional

Ceiling: Black titanium stainless steel made frame, acrylic soft light illumination design
 Car wall: Mirror surface, black titanium, mirror surface stainless steel, mirror surface etching
 Handrail: Stainless steel flat handrail
 Floor PVC

Techo: marco de acero inoxidable de titaninegro, diseño de iluminación de luz suave acrí-
 Pared del coche: superficie del espejo, titaninegro, acero inoxidable de la superficie de mirroa, superficie del espejo grabado
 Barandi: barandi plano de acero inoxidable
 Suelo: PVC



FV-010

Optional opcional

Ceiling: Mirror stainless steel frame, acrylic lighting decoration, LED lighting
 Car wall: Combination of rose gold etched stainless steel, mirror and etched stainless steel hairline
 Handrail: Stainless steel flat handrail
 Floor PVC

Techo: marco de acero inoxidable de titaninegro, diseño de iluminación de luz suave acrí.
 Pared del coche: superficie del espejo, titaninegro, acero inoxidable de la superficie de mirroa, superficie del espejo grabado
 Barandi: barandi plano de acero inoxidable
 Suelo: PVC

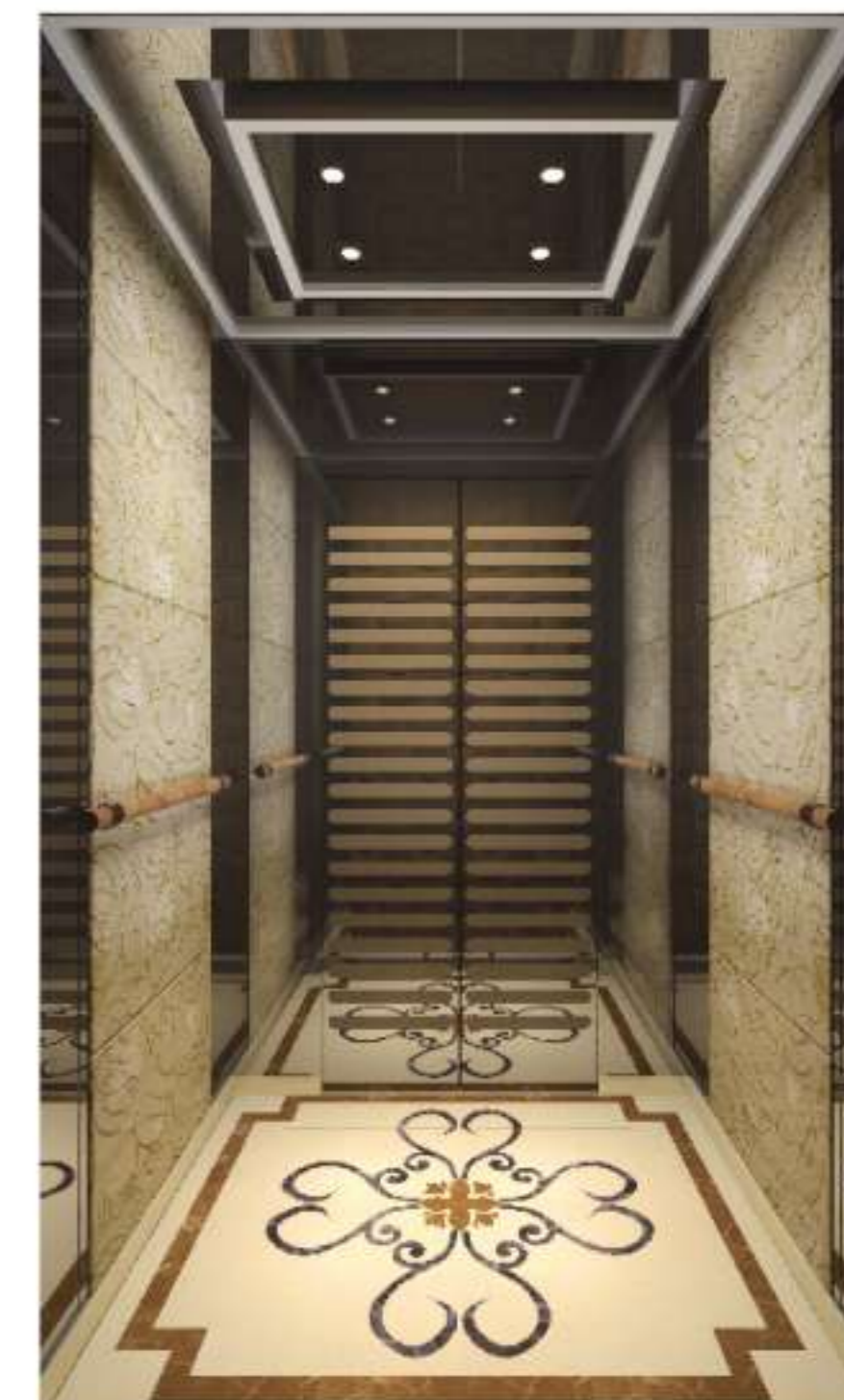


FV-011

Optional opcional

Ceiling: Intermediate acrylic transparent inlaid metal decorative strips, the stainless steel along two sides, and the auxiliary lighting lamp
 Car wall: Intermediate metal frame, mirror side wood decorations
 Handrail: Wood handrail
 Floor: PVC

Techo: tiras de corde de metal acrí transparente con incrustintermedias, el acero inoxidable alo largo de dos lados y la lámpara de iluminación auxiliar
 Pared del coche: estructura metálica intermedia, decorde madera del lado del espej
 Barandi: barandide madera
 Suelo: PVC



FV-012

Optional opcional

Ceiling: Black titanium mirror stainless steel frame, tube lamp
 Car wall: Leather hard bag, black titanium mirror
 Handrail: Solid wood handrail
 Floor- PVC

Techo: espejo negro de titani, marco de acero inoxidable, lámpara de tubo
 Pared del coche: bolsa dura de cuero, espej de titaninegro
 Barandi: barandide madera maci.
 Suelo: PVC

Passenger elevator car decoration

Decoración de un coche de pasajeros con ascensor



FV-013

Optional opcional

Ceiling: Sandblasted stainless steel, wood trim line rice white, crystal ceiling
Car wall: Lightning beige marble, wood veneer
Handrail: Wooden handrail, two- end hairline stainless steel
Floor: PVC

Techo: de acero inoxidable de chorro de arena, blanco arroz línea de acabado de madera, techo de cristal
Pared del coche: iluminación de mármol beige, chapa de madera
Handrail: barandile madera, dos - hairline final de acero inoxidable
Suelo: PVC



FV-014

Optional opcional

Ceiling: Black titanium stainless steel with tube lamp, white transparent panel with LED lighting panel
Car wall: Black titanium mirror stainless steel, wood veneer, stainless steel decoration strip
Handrail: Black titanium stainless steel, wood round handrail
Floor: PVC

Techo: acero inoxidable titaninegro lámpara de tubo, panel transparente blanco con panel de auminación LED
Pared del coche: negro de titaniesep de acero inoxidable, chapa de madera, Tiras de decoración de acero inoxidable
Barandi: acero inoxidable de titaninegro, barandile madera redonda
Suelo: PVC



FV-015

Optional opcional

Ceiling: Wood veneer spray white, middle rose gold etching, hidden light, tube lamp
Car wall: Middle wood veneer, rose gold line, gray marbled marble, rose gold mirror stainless steel
Handrail: Single pipe handrail
Floor: PVC

Techo: chapa de madera blanco, rosa medio grabado en oro, luz oculta, lámpara de tubo
Pared del coche: chapa de madera media, línea de oro rosa, mármol mármol grist esep de oro rosa de acero inoxidable
Barandi: barandile de un solo tubo
Suelo: PVC



FV-016

Optional opcional

Ceiling: Titanium stainless steel, acrylic lighting, LED down light
Car wall: Titanium stainless steel, mirror etching stainless steel, mirror stainless steel
Handrail: None
Floor: PVC

Techo: acero inoxidable de titani, iluminación acrí, luz LED
Pared del coche: acero inoxidable de titani, espejo de grabado de acero inoxidable, espejo de acero inoxidable
Barandi: ninguna
Sueb: PVC

Passenger elevator car decoration

Decoración de un coche de pasajeros con ascensor



FV-017

Optional opcional

Ceiling: Hairlines stainless steel, acrylic light through plate
 Car wall: Hairline stainless steel, m etched steel
 Handrail: Hairline stainless steel
 Floor PVC

Techo: líneas de pelo de acero inoxidable, la luz de acrí a través de la placa
 Pared del coche: línea de cabello de acero inoxidable, espejo de acero inoxidable grabado
 Barandil: línea de pelo de acero inoxidable
 Suelo: PVC

FV-018

Optional opcional

Ceiling: Hair pattern stainless steel, acrylic light plate, LED down light
 Car wall: Hairline stainless steel, mirror stainless steel, decoration frame
 Handrail: Hairline stainless steel
 Floor: PVC

Techo: patron de pelo de acero inoxidable, placa de luz acrí, luz LED hacia abap
 Pared del coche: línea de cabello de acero inoxidable, espejo de acero inoxidable, marco de decoración
 Barandil: línea de pelo de acero inoxidable
 Suelo: PVC

FV-019

Optional opcional

Ceiling: Art baking paint, light strip, LED downlight
 Car wall: Wood finish, mirror stainless steel
 Handrail: Wood finish + hairline stainless steel combination
 Floor: PVC

Techo: pintura para homear arte, tira de luz, downlight LED
 Pared del coche: acabado de madera, espejo de acero inoxidable
 Barandil: acabado de madera + línea de pelo combinación de acero inoxidable
 Suelo: PVC

FV-020

Optional opcional

Ceiling: Titanium stainless steel, acrylic lighting, LED down light
 Car wall: Titanium stainless steel, mirror stainless steel
 Handrail: Wood veneer + titanium stainless steel combination
 Floor: PVC

Ceiling: Titanium stainless steel, acrylic lighting, LED down light
 Car wall: Titanium stainless steel, mirror stainless steel
 Handrail: Wood veneer + titanium stainless steel combination
 Floor: PVC



Ascensor de observación

Fine and exquisite panorama elevator enhances the grade of the building. Furthermore, it becomes a highlight in the whole mansion.

FUJI vertical elevator observation elevator enjoys mobile scenes. It has delicate visual aesthetics, the perfect and comfortable travel. It applies new modern materials, the novel vector type variable frequency speed regulation (VVVF) control technology. It merges with data network system, modular structure, the latest machining technology for manufacture.

Ascensor panorámico fino y exquisito mejora el grado del edificio. Además, se convierte en un punto culminante toda la mansión.

El ascensor de observación del FUJI vertical elevator disfruta de escenas móviles. Tiene una estética visual delicada, el viaje perfecto y cómodo. Se aplica nuevos materiales modernos, el nuevo tipo de vector de regulación de velocidad de frecuencia variable (VVVF) la tecnología de control. Se fusiona con el sistema de red de datos, estructura modular, la última tecnología de mecanización para la fabricación.

Different model designs Ahorro de espacio

Various types of cars are available for your choice and can meet different needs.

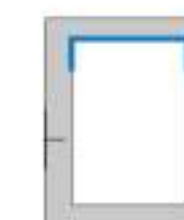
Varios tipos de coches están disponibles para su elección y pueden satisfacer diferentes necesidades.



Sem-circular snapped
En forma de semicircular



Cutting-angle-type
Tipo de ángulo de arte



Square shaped
En forma de cuadrado



Future prospects
Perspectivas futuras

Graphic blue line part shows observation face transparent glass.
La parte gráfica de la línea azul muestra el cristal transparente de la cara de observación.

Observation elevator car decorationt

Decoración de un coche de observación con ascensor



FV-G001 Standard estander

Car cover: Back enamel steel
 Observation wall: Laminated glass
 Decoration ceiling: Mirror stainless steel, acrylic, down lamp
 Car wall: Mirror stainless steel
 Handrail: Stainless steel tube
 Floor: PVC

Cubierta del coche: parte trasera de acero
 Muro de observación: vidrio laminado
 Techo decoración: espejo de acero inoxidable, acrílico, lámpara de abajo
 Pared del coche: espejo de acero inoxidable
 Barandi: tubo de acero inoxidable
 Suelo: PVC



FV-G002 Optional opcional

Car cover: Titanium stainless steel, LED light
 Observation wall: Safety laminated glass
 Decoration ceiling: Back enamel steel, acrylic
 Car wall: Titanium stainless steel
 Handrail: Titanium stainless steel tube
 Floor: PVC

Cubierta del coche: acero inoxidable de titani, luz LED
 Muro de observación: cristal laminado de seguridad
 Techo de decoración: acero al esmalte posterior, acrílico
 Pared del coche: acero inoxidable de titani.
 Barandi: tubo de acero inoxidable de titani.
 Suelo: PVC



FV-G003 Optional opcional

Car cover: Painted steel plate, decoration light
 Observation wall: Glue glass of safety clamp(3- PCS)
 Decoration ceiling: Acrylic roof lamp
 Car wall: Hairline stainless steel
 Handrail: Stainless steel two- tube
 Floor: PVC

Portada del coche: chapa de acero pintada, luz de decoración
 Muro de observación: cristal de cola de la Pinza de seguridad PCS)
 Techo decor: lámpara de techo acrílica
 Pared del coche: línea de pelo de acero inoxidable
 Barandi: acero inoxidable dos - tubo
 Suelo: PVC



FV-G004 Optional opcional

Car cover: Steel plate baked enamel, acrylic hood
 Observation wall: 3PCS of safety laminated glass (5+5)
 Decoration top: Steel plate baked enamel, acrylic top- panel, crystal light pole
 Car wall: Hairline stainless steel
 Handrail: Stainless steel mono- tube
 Floor: PVC

Cubierta del coche: esmalte de acero cocido, capuacri.
 Muro de observación: 3 piezas de vidrio laminado de seguridad (5+5)
 Plano de la decoración: esmalte de acero,
 Parte superior de acrílico- panel, polo de luz de cristal
 Pared del coche: línea de pelo de acero inoxidable
 Barandi: monotubo de acero inoxidable
 Suelo: PVC

Observation elevator car decorationt

Decoración de un coche de observación con ascensor



FV-G005 Optional opcional

Car cover: Painted steel plate
 Observation wall: Safety laminated glass
 Ceiling: Hairline stainless steel, acrylic lighting decoration
 Car wall: Hairline stainless steel
 Handrail: Stainless steel double tube
 Floor: PVC

Portada del coche: chapa de acero pintado
 «Observation Wall: Safety laminated (en inglés)
 Techo: liña de pelo de acero inoxidable, acrí
 Decoración de la iluminación
 Pared del coche: línea de pelo de acero inoxidable
 Barandi: doble tubo de acero inoxidable
 Suelo: PVC

FV-G006 Optional opcional

Car cover: Painted steel plate
 Observation wall: Safety laminated glass
 Ceiling: Hairline stainless steel, acrylic lighting decoration
 Car wall: Hairline stainless steel
 Handrail: Stainless steel mono tube
 Floor: PVC

Portada del coche: chapa de acero pintado
 «Observation Wall: Safety laminated glass» (en Inglés)
 Techo: línea de pelo de acero inoxidable, decoración de iluminación acrí
 Pared del coche: línea de pelo de acero inoxidable
 Barandi: tub mcootubo de acero inoxidable
 Suelo: PVC

FV-G007 Optional opcional

Car cover: Hairline stainless steel
 Observation wall: Safety laminated glass
 Ceiling: Hairline stainless steel , acrylic lighting decoration
 Car wall: Hairline stainless steel , etched stainless steel
 Handrail: Stainless steel double- tube
 Floor: PVC

Cubierta del coche: línea pelo de acero
 «Observation Wall: Safety laminated (en inglés)
 Techo: línea de pelo de acero inoxidable, decoración de iluminación acrí.
 Pared del coche: línea de pelo de acero inoxidable, acero inoxidable grabado
 Barandi: doble tubo de acero inoxidable
 Suelo: PVC

FV-G008 Optional opcional

Car cover: Painted steel plate , stainless steel skirting , decoration lamp
 Observation wall: 3PCS of safety laminated glass
 Ceiling: Round art panel model rear soft lighting design of down lamp
 Car wall: Hairline stainless steel , etched stainless steel
 Handrail: Stainless steel mono- tube
 Floor: PVC

Portada del coche: placa de acero pintado, falda de acero inoxidable, lámpara decoración
 Muro de observación: 3 piezas de vidrio laminado de seguridad (5+5)
 Techo: modelo de panel de arte redondo, diseño de iluminación suave trasera de la lámpara de abajo
 Pared del coche: línea de pelo de acero inoxidable, grabado Acero inoxidable
 Barandi: monotubo de acero inoxidable
 Suelo: PVC

FV-G009 Optional opcional

Car cover: Steel plate baked enamel , decoration lamp
 Observation wall: 3PCS of safety laminated glass (5+5)
 Ceiling: Central round acrylic top lamp , two-side LED
 Car wall: Hairline stainless steel
 Handrail: Stainless steel mono- tube
 Floor: PVC

Cubierta de coche: placa de acero al horno de esmalte, lámpara de decoración
 Pared de observación: 3 piezas de vidrio laminado de seguridad (5+5)
 Techo: lámpara Central redonda superior de acrí, LED de dos lados
 Pared del coche: línea de pelo de acero inoxidable
 Barandi: monotubo de acero inoxidable
 Suelo: PVC

FV-G010 Optional opcional

Car cover: Painted steel plater decoration light
 Observation wall: Glue glass of safety clamp(3- PCS)
 Decoration ceiling: Acrylic roof lamp
 Car wall: Hairline stainless steel
 Handrail: stainless steel uro- tube
 Floor: PVC

Portada del coche: chapa de acero pintada, luz de decoración
 Muro de observación: cnstal de cola de la Pinza de seguridad (3- PCS)
 Techo decor- lámpara de echo acrílica
 Pared del coche: línea de pelo de acero inoxidable
 Barandi: acero inoxidable dos - tubo
 Suelo: PVC



Villa elevator Ascensor de la Villa

No matter for indoor or outdoor installation, FUJI express villa elevator needs no special well. It requires no large amount of construction. It is as convenient as installing any of electric home appliance at your house. It is not restricted by any space. It only has extremely low maintenance expense.

FUJI express villa elevator applies new generation traction technology. It greatly saves the building space. It perfectly combines with your villa. The delicate model and deluxe internal decoration show your noble dignity, provide you with the most perfect peaceful and comfortable enjoyment.

Tanto para instalaciones interiores como exteriores, El ascensor de la villa FUJI Express no necesita ningún pozo especial. No requiere gran cantidad de construcción. Es tan conveniente como instalar cualquier electrodoméstico eléctrico en su casa. No está restringido por ningún espacio. Sólo tiene un costo de mantenimiento extremadamente bajo.

FUJI Express villa elevator aplica tecnología de tracción de nueva generación. Ahorra mucho espacio en el edificio. Combina perfectamente con su villa. El delicado modelo y la decoración interior de lujo muestran su noble dignidad, le proporcionan el más perfecto disfrute tranquilo y cómodo.

220V home-use power supply fulfills the concept of a new energy-saving electric home appliance style.

Fuente de alimentación de uso doméstico de 220V cumple con el concepto de un nuevo estilo de electrodomésticos eléctricos de ahorro de energía.

It only requires 220V regular voltage to enjoy 1.1KW low-loss brake. Its power consumption is the same as that of fridge-

Sólo requiere 220V voltaregular para disfrutar de 1,1 KW de baja pérdida de freno. Su consumo de energía es el mismo que el de nevera-

Smooth running system, super comfortable travel Sistema de funcionamiento suave, viaje súper cómodo

Smooth running system has been specially designed for the old and the kids-It has the most comfortable speed running curve with smooth start / stop-It is safe and comfortable.

El sistema Smooth running ha sido especialmente diseñado para grandes y pequeños. Tiene la curva de carrera de velocidad más cómoda con un inicio/parada suave. Es seguro y cómodo

Door opening mode Modo de apertura de la puerta



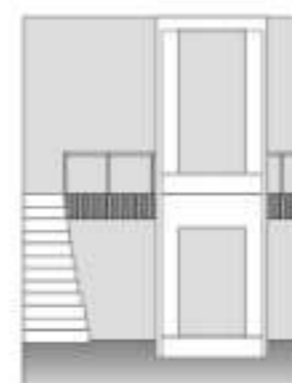
Center-opening
Apertura del centro



Side-opening
Apertura lateral



Manually operated door
Puerta de puerta de accion manual



Villa elevator car decoration Decoración de un coche de pasajeros con ascensor



FV-V001 Standard estandar

Ceiling: Hairline stainless steel, acrylic light decoration, down light
Car wall: Hairline stainless steel, mirror stainless steel
Handrail: Stainless steel tube
Floor: PVC

Techo: línea de pelo de acero inoxidable, decoración de la luz de acrí, luz de abajo
Pared del coche: línea de cabello de acero inoxidable, espejo de acero inoxidable
Barandi: tubo de acero inoxidable
Suelo: PVC



FV-V002 Optional opicional

Ceiling: Mirror stainless steel, acrylic light decoration, LED down lamp
Car wall: Hairline stainless steel, mirror etched stainless steel
Handrail: None
Floor: PVC

Techo: espejo de acero inoxidable, decoración de luz acrílica, lámpara de LED
Pared del coche: línea de cabello de acero inoxidable, espejo de acero inoxidable grabado
Barandi: ninguna
Suelo: PVC

Villa elevator car decoration

Decoración de un coche de pasajeros con ascensor



FV-V003 Optional opicional

Ceiling: Titanium gold stainless steel frame, acrylic light decoration, LED down lamp
 Car wall: Titanium gold stainless steel, Titanium gold mirror stainless steel
 Handrail: None
 Floor: PVC

Techo: marco de acero inoxidable de oro de titani, decoración de luz acrílica, lámpara de encendido
 Pared de coche: acero inoxidable de oro de titani, acero inoxidable espejo de oro de titani
 Barandi: ninguna
 Suelo: PVC



FV-V004 Optional opicional

Ceiling: Mirror stainless steel frame, acrylic transparent board
 Car wall: Solid wood decoration panel, mirror stainless steel
 Handrail: Stainless steel round tube
 Floor: PVC

Techo: marco de espejo de acero inoxidable, placa acrílica transparente
 Pared del coche: panel de madera maci, espejo de acero inoxidable
 Barandi: barandilla de tubo redondo de acero inoxidable
 Suelo: PVC



FV-V005 Optional opicional

Ceiling: Mirror stainless steel, acrylic light decoration, LED lighting
 Car wall: Titanium gold stainless steel, titanium gold mirror etched stainless steel
 Handrail: None
 Floor: PVC

Techo: espejo de acero inoxidable, decoración de luz acrílica, iluminación LED
 Pared de coche: titanide oro de acero inoxidable, espejo de oro de titanigrabado de acero inoxidable
 Barandi: ninguna
 Suelo: PVC



FV-V006 Optional opicional

Ceiling: Titanium gold mirror stainless steel, acrylic light, decoration
 Car wall: Titanium gold mirror etched stainless steel, marble
 Handrail: None
 Floor: PVC

Techo: espejo de oro de titanide acero inoxidable, luz acrílica, decoración
 Pared de coche: espejo de oro de titanigrabado de acero inoxidable, mármol
 Barandi: ninguna
 Suelo: PVC

Villa elevator car decoration

Decoración de un coche de pasajeros con ascensor



FV-V007 Optional opcional

Ceiling: Mirror stainless steel frame, central acrylic paint- jet top panel, acrylic light decoration
Car wall: Hairline stainless steel, rose gold mirror stainless steel, etched stainless steel
Handrail: None
Floor: PVC

Techo: marco de espejo de acero inoxidable, pintura acrílica central - panel superior de chorro, decoración de luz acrílica.
Pared del coche: línea de cabello de acero inoxidable, espejo de oro rosa de acero inoxidable, acero inoxidable etched
Barandil: ninguna
Suelo: PVC



FV-V008 Optional opcional

Ceiling: Advanced whitewood decoration plate, mirror steel frame in the middle, LED lighting
Car wall: Advanced whitewood decoration plate, toughened glass
Handrail: Integrated operation panel stainless steel
Floor: PVC

Techo: placa de madera blanca avanzada, marco de espejo de acero en el centro, iluminación LED
Pared de coche: placa de decoración de madera blanca avanzada, vidrio templado.
Barandil: panel de operación integrado de acero inoxidable
Suelo: PVC



FV-V009 Optional opcional

Ceiling: Mirror stainless steel, light- emitting acrylic
Car wall: Veneer decoration panel (make- up steel plate), etched stainless steel
Handrail: Veneer grain single tube
Floor: PVC

Techo: espejo de acero inoxidable, acrílico emite luz
Pared del coche: panel de decoración de chapa de madera (hacer - placa de acero), acero inoxidable grabado
Barandil: barandil: tubo único de chapado de grano
Suelo: PVC



FV-V010 Optional opcional

Ceiling: Rose gold mirror stainless steel, acrylic transparent board
Car wall: Rose gold mirror stainless steel, rose gold mirror etched stainless steel
Handrail: None
Floor: PVC

Techo: espejo rosa de oro de acero inoxidable, placa acrílica transparente
Pared de coche: Rose Gold mirror de acero inoxidable, Rose Gold mirror de acero inoxidable grabado
Barandil: ninguna
Suelo: PVC

Villa elevator car decoration

Decoración de un coche de pasajeros con ascensor



FV-V011 Optional opcional

Ceiling: Wooden top, LED light
Car wall: Wood veneer, mirror etched
Handrail: Titanium stainless steel tube
Floor: PVC

Techo: parte superior de madera, luz LED
Pared del coche: chapa de madera, espejo grabado
Barandil: tubo de acero inoxidable de titani-
Suelo: PVC



FV-V012 Optional opcional

Ceiling: Rose gold stainless steel,
LED downlight
Car wall: Rose gold stainless steel,
rose gold mirror stainless steel
Handrail: Rose gold stainless steel
Floor: PVC

Techo: rosa de acero inoxidable de Oro, downlight LED
Pared de coche: rosa de oro de acero inoxidable,
rosa de oro de espejo de acero inoxidable
Barandil: acero inoxidable de color rosa
Suelo: PVC



FV-V013 Optional opcional

Ceiling: Steel plate baking paint,
mirror stainless steel, LED down light
Car wall: Black titanium stainless steel,
metal decorative strip, acrylic lighting
Handrail: None
Floor: PVC

Techo: pintura para hornear de placas de acero,
espejo de acero inoxidable, luz LED
Pared del coche: acero inoxidable de titaninegro,
tira decorde metal, iluminación acrí-
Barandil: ninguna
Suelo: PVC



FV-V014 Optional opcional

Ceiling: Advanced whitewood
decoration plate, LED lighting
Car wall: Advanced whitewood
decoration plate, mirror surface
stainless steel
Handrail: None
Floor: PVC

Techo: placa de decoración de madera blanca avanzada,
iluminación LED
Pared del coche: placa de decoración de madera
blanca avanzada, superficie de espejo de acero inoxidable
Barandil: ninguna
Suelo: PVC

Man-machine interface

Interfaz hombre-máquina



Man-machine interface

Interfaz hombre-máquina



Man-machine interface

Interfaz hombre-máquina



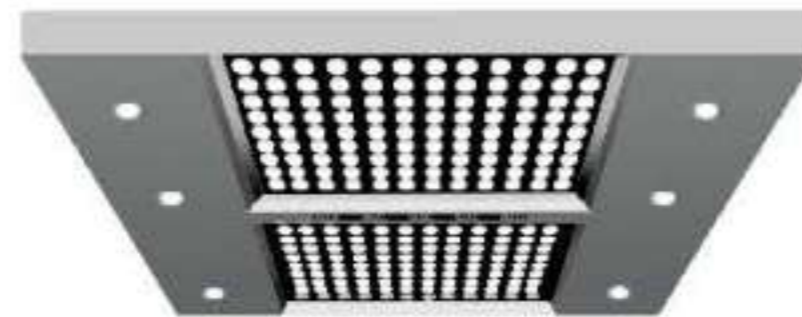


Ceiling series
Serie de techo



FV-D001 Standard estander

Hairline stainless steel arched top plate
LED light
Arco superior de acero inoxidable con toma de
peb - placa de luz LED



FV-D002 Optional opcional

Stainless steel hairline frame, acrylic
lighting decoration, down lamp
Marco acero inoxidable para cabelb,
decoración de iluminación acrí, lámpara de ab40



FV-D003 Optional opcional

Stainless steel hairline frame, acrylic
lighting panel, down lamp
Marco para cabello de acero inoxidable,
de emisión de luz acrí, lámpara de caída



FV-D004 Optional opcional

Mirror stainless steel frame,
LED crystal lamps
Marco espejo de acero inoxidable,
lámparas de cristal LED



FV-D005 Optional opcional

Integrated ceiling
Techo techo integrado
Acrylic transparent plate, star ceiling
Placa techode estréla



FV-D006 Optional opcional

Integrated ceiling
Techo techo integrado
Mirror stainless steel frame LED lamp
Marco espejo de acero inoxidable, lámpara LED

Landing door series
Serie de la puerta de aterrizaje



FV-M001 Standard estander

Hairline
Linea de cabelto



FV-M002 Optional opcional

Mirror, Etched
Espejo, grabado



FV-M003 Optional opcional

Mirror, Hairline, Etched
Espejo, Linea de cabelto, grabado



FV-M004 Optional opcional

Titanium, Mirror, Etched
Linea de cabelto



FV-M005 Optional opcional

Titanium, Mirror, Etched
Linea de cabelto



FV-M006 Optional opcional

Rose-gold, Mirror, Etched
Linea de cabelto

Handrail series

Serie de pasamanos



Floor series

Serie de pisos



Colors series

Serie de pisos



- The pictures are plotted by computer and are likely somewhat different from the actual products.
- Estas imágenes son dibujadas por computadora y pueden ser algo diferentes de los productos reales.

Pasenger elevator function

Función del ascensor pasenger

S-Standard (estndar) O-Optional (opcional)

Travel function Función de viaje

| | | |
|---|--|--|
| S | VVVF drive Unidad VVVF | Motor rotating speed can be precisely adjusted to get smooth speed curve in lift start, travel and stop and gain the sound comfort. La velocidad de rotación del motor se puede ajustar con precisión para obtener una curva de velocidad suave en el inicio, desplazamiento y parada de la elevador y obtener la comodidad acústica. |
| S | VVVF door operator Operador de puerta VVVF | Motor rotating speed can be precisely adjusted to get more gentle and sensitive door machine start / stop. La velocidad de rotación del motor se puede ajustar con precisión para obtener un arranque/parada más suave y sensible de la máquina de la puerta. |
| S | Independent running Funcionamiento independiente | The lift can not respond to outer calling, but only respond to the command inside through the car through the action switch. El ascensor no puede responder a llamadas externas, sino solo a la orden interna que se recibe a través del automóvil mediante el interruptor de acción. |
| S | Automatic pass without stop Paso automático sin paro | When the car is crowded with passengers or load is close to preset value, the car will automatically pass the calling landing in order to keep maximum travel efficiency. Cuando el automóvil está lleno de pasajeros o la carga está cerca del valor preestablecido, el automóvil pasa automáticamente al relleno de llamada para mantener la máxima eficiencia de viaje. |
| S | Automatically adjust door opening time Ajusta automáticamente el tiempo de apertura | Door-open time can be automatically adjusted according to the difference between landing calling or car calling. El tiempo de apertura de puertas se puede ajustar automáticamente según la diferencia entre llamada de relleno o llamada de cabina. |
| S | Reopen with hall call Reapertura con llamada a hall | In the door shutting process, press reopen with hall call button can restart the door. En el proceso de cierre, presione el botón de reapertura con la llamada del pasillo para reiniciar la puerta. |
| S | Express door closing Cierre rápido de la puerta | When the lift stops and opens the door, press door-shut Button, the door will be closed immediately. Cuando el ascensor se detiene y abre la puerta, presione el botón de cierre de puerta, la puerta se cerrará inmediatamente. |
| S | Car stops and door open El coche se detiene y la puerta se abre. | The lift decelerates and levels, the door only opens after the lift comes to a complete stop. El ascensor desacelera y se nivela; la puerta solo se abre cuando el ascensor se detiene por completo. |
| S | Car arrival gong Llegada de coche Gong | Arrival going in the car top announces that the passengers arrive. Llegada subiendo al techo del coche se anuncia que los pasajeros llegan. |
| S | Command register cancel Registro de comanda cancelar | If you press the wrong floor command button in the car twice continuous pressing of the same button can cancel the command. Si presiona dos veces el botón de comando del piso equivocado en el automóvil, presionar continuamente el mismo botón puede cancelar el comando. |
| O | Anti-nuisance Lucha contra las molestias | In the light lift load, when three more commands appear, in order to avoid the unnecessary parking, all the registered callings in the car will be cancelled. En caso de carga ligera, si aparecen tres comandos más, para evitar el estacionamiento innecesario, se cancelarán todas las llamadas registradas en el vehículo. |
| O | Open the door in advance Abra la puerta or adelantado | When the lift decelerates and enters into door open zone, it automatically opens the door to enhance the travel efficiency. Cuando el ascensor desacelera y entra en la zona de apertura de la puerta, abre automáticamente la puerta para mejorar la eficiencia del viaje. |
| O | Direct parking Aparcamiento directo | It completely accords with distance principle with no crawling in the leveling. It greatly enhances the travel efficiency. Cumple plenamente con el principio de distancia, sin deslizamientos durante la nivelación. Mejora considerablemente la eficiencia de desplazamiento. |
| O | Group control function Función de control de grupo | When three or more same model lift groups are controlled in use, the lift group can automatically choose the most appropriate response. It avoids the repeated lift parking, reduces the passengers' waiting time and increases the travel efficiency. Cuando se controlan tres o más grupos de ascensores del mismo modelo, cada uno puede elegir automáticamente la respuesta más adecuada. Esto evita el estacionamiento repetido del ascensor, reduce el tiempo de espera de los pasajeros y aumenta la eficiencia del viaje. |
| O | Duplex control Control dúplex | Two sets of same model lifts can unanimously respond the calling signal through the computer dispatch, in this way it reduces the passengers waiting time to the greatest extent and enhances the travel efficiency as well. Dos conjuntos de ascensores del mismo modelo pueden responder simultáneamente a la señal de llamada mediante el sistema de despacho informático. De esta manera, se reduce al máximo el tiempo de espera de los pasajeros y se mejora la eficiencia del viaje. |
| O | On-duty peak service Servicio pico en servicio | Within the preset on-duty time, upward transport from the home landing is extremely busy. The lifts are continuously dispatched to the home landing in order to satisfy on-duty peak service. Dentro del horario de servicio preestablecido, el transporte de subida desde el relleno de origen tiene una alta demanda. Los ascensores se envían continuamente al relleno de origen para satisfacer las horas punta de servicio. |
| O | Off-duty peak service Servicio fuera de servicio en horas punta | Within the preset off-duty period, the lifts are continuously dispatched to top floor in order to satisfy off-duty peak service. Durante el período de descanso preestablecido, los ascensores se envían continuamente al piso superior para satisfacer el servicio pico fuera de servicio. |
| O | Door open time extending Puerta abierta tiempo extendiendo | Press special button in the car, the lift door keep open for certain period of time Presione un botón especial en el automóvil y la puerta del ascensor permanecerá abierta durante un período de tiempo determinado. |

Man-machine interface Intefaz hombre-máquina

| | | |
|---|---|--|
| S | Micro-touch button for car call and hall call Botón microtáctil para llamada de coche y llamada de pasillo | Newest micro-touch button is used for operation panel command button in the car and landing calling button. El nuevo botón microtáctil se utiliza como botón de comando del panel de operación en el automóvil y como botón de llamada de aterrizaje. |
| S | Floor and direction indicator inside car Indicador de piso y dirección en el interior del automóvil | The car shows the lift floor location and current travel direction. El automóvil muestra la ubicación del piso del elevador y la dirección de viaje actual. |
| S | Floor and direction indicator in hall Indicador de piso y dirección en hall | The landing shows the lift floor location and current travel direction. El aterrizaje muestra la ubicación del piso del ascensor y la dirección de viaje actual. |
| O | Voice announcer Locutor de voz | When the lift normally arrives, voice announcer informs the passengers about the relevant information. Cuando el ascensor llega normalmente, el anunciador de voz informa a los pasajeros sobre la información relevante. |
| O | Car assistant operation box Cuadro de la operación de ayudante de coche | It is used in the large loading weight lifts or the lifts with crowded passengers so that more and more passengers can use the car. Se utiliza en elevadores de carga de grandes pesos o en ascensores con pasajeros abarrotados para que cada vez más pasajeros puedan utilizar el vehículo. |
| O | Operation box for the handicapped Caja de operaciones para personas con discapacidad | It is convenient for the wheelchair passengers and those who have vision problems. Es conveniente para los pasajeros en silla de ruedas y aquellos que tienen problemas de visión. |
| O | Intelligent calling service Servicio de llamadas inteligentes | The car command or hold-way calling can be locked or connected through special intelligent input. El comando de cabina o la llamada desde el ascensor se pueden bloquear o conectar a través de una entrada inteligente especial. |
| O | IC card control function Función de control de tarjetas IC | A (partial) landings can only input car commands through IC Card after the authorization. Los aterrizajes (parciales) solo pueden ingresar comandos de vehículo a través de la tarjeta IC después de la autorización. |

Monitor function Función de control

| | | |
|---|---|---|
| O | Remote monitor Control remoto | The lifting-distance monitor and control can be fulfilled through modem and telephone. It is convenient for the factories and service units to timely know the travel conditions of every lift and promptly take corresponding measures. El control de la distancia de elevación se puede realizar mediante módem y teléfono. Esto facilita que las fábricas y las unidades de servicio conozcan a tiempo las condiciones de cada elevador y tomen las medidas correspondientes con prontitud. |
| O | Remote control Control remoto | The lift can have independent travel according to the specific requirements through operation monitor screen (optional). El ascensor puede tener viaje independiente según los requisitos específicos a través de la pantalla del monitor de operación (opcional). |
| O | Camera function in the car Función de cámara en el coche | The camera is installed in the car to monitor the car conditions. La cámara se instala en el coche para monitorear las condiciones del mismo. |

Safety function Función de seguridad

| | | |
|---|--|--|
| S | Light curtains protection Protección contra las corlinas de luz | In the door open and shut period, infrared light that covers the whole door height is used to probe the door protection device of both the passengers and objects. Durante el período de apertura y cierre de la puerta, se utiliza luz infrarroja que cubre toda la altura de la puerta para sondear el dispositivo de protección de la puerta, tanto de los pasajeros como de los objetos. |
| S | Designated stop Parada designada | If the lift can not open the door in the destination floor out of some reason, the lift will close the door and travel to the next designated floor. Si por algún motivo el ascensor no puede abrir la puerta en el piso de destino, cerrará la puerta y viajará al siguiente piso designado. |
| S | Overload holding stop Parada de retención de sobrecarga | When the car is overload, the buzzer rings and stops the lift in the same floor. Cuando el coche está sobrecargado, suena el timbre y detiene el ascensor en el mismo piso. |
| S | Anti-stall timer protection Protección antipérdida de tiempo | The lift stops operation due to slippary traction wire rope. La iluminación de emergencia del automóvil se activa automáticamente en caso de corte de energía. |
| S | Start protection control Control de rotación de arranque | If the lift does not leave door zone within the designated time after it gets started, it will stop the operation. Si el ascensor no sale de la zona de la puerta dentro del tiempo designado después de su puesta en marcha, detendrá la operación. |
| S | Inspection operation Operación de inspección | When the lift enters into inspection operation, the car travels at inching running. Cuando el ascensor entra en operación de inspección, la cabina se desplaza a velocidad lenta. |
| S | Fault self-diagnosis Auto-diagnóstico de la falta | The controller can record 62 latest troubles so as to quickly remove the trouble and restore the lift operation. El controlador puede registrar los 62 últimos problemas para eliminarlos rápidamente y restablecer el funcionamiento del ascensor. |
| S | Repeated door closing Cierre repetido de la puerta | If the lift can not close the door due to certain obstacles or interference, the lift will reopen or re-shut the door until sundries are eliminated. Si el ascensor no puede cerrar la puerta debido a ciertos obstáculos o interferencias, el ascensor volverá a abrir o cerrar la puerta hasta que se eliminen los objetos diversos. |
| S | Up/down over-run and final limit protection Protección arribadabajo contra el desbordamiento y límite final | The device can effectively prevent from the lifts surging to the top or knocking the bottom when it is out of control. It results in more safe and reliable lift travels. El dispositivo puede prevenir eficazmente que los ascensores se desborden hacia arriba o golpeen hacia abajo cuando están fuera de control. Esto resulta en viajes más seguros y confiables. |
| S | Down over-speed protection device Dispositivo de protección de exceso de velocidad hacia abajo | When the lift downs 1.2 times higher than the rated speed, this device will automatically cut off control mains stop the motor running so as to stop lift down at over-speed. If the lift continues to down at over-speed, and the speed is 1.4 times higher than rated speed, safety lumps act to force the lift stop in order to ensure the safety. Cuando el elevador desciende a una velocidad 1.2 veces superior a la nominal, este dispositivo cortará automáticamente la alimentación de control y detendrá el motor para detener el descenso a exceso de velocidad. Si el elevador continúa descendiendo a exceso de velocidad y la velocidad es 1.4 veces superior a la nominal, las pizas de seguridad actúan para forzar la parada del elevador y garantizar la seguridad. |
| S | Upward over-speed protection device Dispositivo de protección de sobrevelocidad hacia arriba | When the lift up speed is 1.2 times higher than rated speed, the device will automatically decelerate or brake the lift. Cuando la velocidad de elevación es 1.2 veces mayor que la velocidad nominal, el dispositivo desacelerará o detendrá automáticamente el elevador. |
| S | Elevator cab prevents accidental movement La cabina del elevador previene los movimientos accidentales | When the elevator is in the open state, if there is accidental movement, the elevator cab can prevent the movement. Cuando el ascensor está en estado abierto, si hay un movimiento accidental, la cabina del ascensor puede presentar el movimiento. |

Emergency function Función de emergencia

| | | |
|---|--|--|
| S | Emergency car lighting Alumbrado de emergencia de automóviles | Emergency car lighting automatically activated once power failure. La iluminación de emergencia del automóvil se activa automáticamente en caso de corte de energía. |
| S | Inching running Marcha lenta | When the lift enters into emergency electric operation, the car travels at low speed inching running. Cuando el ascensor entra en funcionamiento eléctrico de emergencia, la cabina se desplaza a baja velocidad y marcha lenta. |
| S | Five way intercom Five way intercom | Communication and car, car top, lift machine room, well pit and rescue duty room through walkie-talkie. Comunicación y cabina, techo de cabina, sala de máquinas del ascensor, sala de guardia bien iluminada y rescata mediante walkie-talkie. |
| S | Bell campana | In emergency conditions, if bell button above car operation panel is continuously pressed, electric bell rings on top of the car. En situaciones de emergencia, si se presiona continuamente el ombigo situado encima del panel de operaciones del vehículo, suena un timbre eléctrico en la parte superior del vehículo. |
| S | Fire emergency return Emergencia de incendio retorno | If you start key switch in main landing or monitor screen, all the callings will be cancelled. The lift directly and immediately drives to the designated rescue landing and automatically opens the door. Si activa el interruptor de llave en la plataforma principal o en la pantalla del monitor, se cancelarán todas las llamadas. El ascensor se dirige directamente a la plataforma de rescata designada y abre la puerta automáticamente. |
| O | Leveling when power failure Nivelando falla el suministro eléctrico | In normal power failure, the rechargeable battery supplies the lift power. The lift drives to the nearest landing. En caso de fallo eléctrico normal, la batería recargable suministra energía al ascensor. Este se dirige al relleno más cercano. |

Energy-saving function Función de emergencia

| | | |
|---|---|---|
| S | Car ventilation, light automatic shut off Ventilación del cochero apagado automático de la luz | If there is no calling or command signal within the stipulated time, the car fan and lighting will be automatically closed in order to save the energy. Si no hay ninguna señal de llamada o comando dentro del tiempo estipulado, el ventilador y la iluminación del automóvil se apagará automáticamente para ahorrar energía. |
| S | Remote shut-off Apagado a distancia | The lift can be called to main landing (after finishing the service) through the key switch and automatically exits the service. Se puede llamar al ascensor al relleno principal (una vez finalizado el servicio) a través del interruptor de llave y sale automáticamente del servicio. |

Hospital elevator

Ascensor del Hospital



Warm concern,
a beautiful human-oriented world

Preocupación,
Un mundo bello humanorientado

.FUJI Hospital elevator fully reflect the 'human oriented' design principle, and create a moving space full of warmth and comfortable for both patients and medical staffs to the utmost. With 'SOR light', simple color tone, you can practically feel the tender concern and best wishes from FUJI Company all the time.

Three ways to (Ven the door to meet the different requirements the hospital, and the construction of a flexible hospital

El ascensor del Hospital FUJI refleja plenamente el principio de diseño "orientado al ser humano" y crea un espacio móvil lleno de calidez y comodidad para pacientes y personal médico al máximo. Con una luz suave y un tono de color sencillo, se puede sentir prácticamente la preocupación tierna y los mejores deseos de la empresa FUJI todo el tiempo.

Tres formas de abrir la puerta para las diferentes necesidades del y 'a construcción de un hospital flexible-



Hospital elevator car decoration

Decoración del ascensor del coche del Hospital



FV-Y001
Optional
opcional

- Ceiling: Stainless steel frame, acrylic arched lighting decoration panel
- Car wall: Stainless steel hairline
- Handrail: Flat stainless steel
- Floor: PVC wear-resistant floor
- Tecn marco de acero inoxidable, panel de decoración de iluminación de no acrí.
- Pared del coche: línea de pelo de acero inoxidable
- Barand : acero inoxidable plano
- Suelo de PVC resistente desgaste



Freight elevator Ascensor de carga

We apply the fully computerized modular elevator special control system, effective and reliable drive mode, sensitive and flexible VVVF variable frequency door machine for FUJI express freight elevator so that our elevator can have relaxed transport under various work conditions. High strength car structure, anti-collision strip, photocell door setting can satisfy all kinds of the freight transport. They are also applicable for different building structures. As a result, we can tackle more and more transport tasks at ease and create a completely new freight carrying concept as well.

Aplicamos el sistema de control especial del elevador modular totalmente computarizado, modo de accionamiento eficaz y fiable sensible y flexible puerta de frecuencia variable VVVF para XY Ascensor de carga FUJI Express para que nuestro ascensor pueda tener un transporte relajado en diferentes condiciones de trabajo. La estructura del coche de alta resistencia, la banda anticollisi6n, el ajuste de la puerta fotocelular pueden satisfacer todo tipo de transporte de mercancías. También son aplicables para diferentes estructuras de edificios. De este modo podemos afrontar cada vez más tareas de transporte con más facilidad y crear un concepto de transporte de mercancías completamente nuevo

Safety guarantee, stable transport Garantía de seguridad, transporte estable

According to goods category and habit, it sets proper door-closing time. It protects safety of passenger / goods entry / exit. It is equipped with specially designed shock-absorbing mechanism. It increases more secure and comfortable operation. It applies high strength section material for car manufacture. It can bear heavy load without deformation. Car bottom applies doubled consolidation design. It can bear various weights from different goods.

En concordancia con la categoría de la mercancía y la costumbre, fija la hora apropiada del puerto-cierre. Protege la seguridad de entrada/salida de pasajeros/mercancías. Está equipado con un mecanismo amortiguador especialmente diseñado. Aumenta el funcionamiento más seguro y cómodo. Se aplica material de sección de alta resistencia para la fabricación de automóviles. Puede soportar cargas pesadas sin deformación. Car bottom aplica el diseño de consolidación doblado. Puede soportar varios pesos de diferentes mercancías.



Machine roomless freight elevator

Decoración del ascensor del coche del Hospital

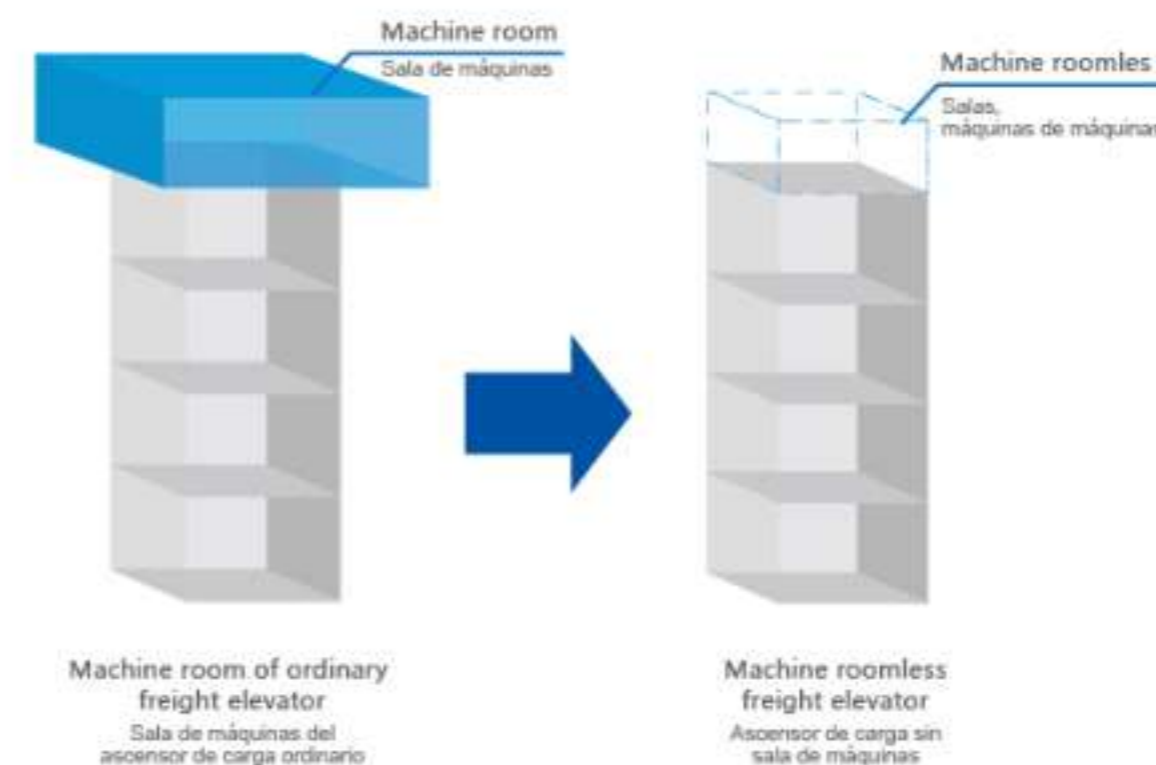
FUJI machine roomless freight elevator takes low carbon environment protection as design concept. It saves energy and reduces loss. It utilizes the well space at the greatest extent. It regards saving the building area and decreasing the building cost as ultimate goal. It gives a full play of green humane spirits of the products. Compared with geared elevator with equal load level, it can save 40% of electric energy, 10% of the building area.

FUJI machine roomless freight elevator toma la protección del medio ambiente de bajo carbono como concepto de diseño. Ahorra energía y reduce las pérdidas. Utiliza el espacio del pozo en su mayor extensión. Considera el ahorro de la zona del edificio y la disminución del coste de construcción como objetivo final. Da un juego completo de los espíritus humanos verdes de los productos. Comparado con el elevador engranado con igual nivel de cargar puede ahorrar 40% de energía eléctrica, 10% del área del edificio.

Smooth running Buen funcionamiento

With the characteristic of high precision manufacture, the elevator is derived by gearless machine and closed loop control VVVF driven system, the elevator will start, run and stop comfortably.

With the characteristic of high precision manufacture, the elevator is derived by gearless machine and closed loop control VVVF driven system, the elevator will start, run and stop comfortably.



It saves 25% of total elevator equipment area.
It reduces 40% of space occupation.
Ahorra un 25% del área total del equipo del ascensor.
Reduce en un 40% la ocupación del espacio.





Automobile elevator Ascensor para automövil

FUJI automobile elevator utilizes and introduces the well-developed automobile elevation technology in the world. It develops and produces car elevator through absorbing, converting, enhancing the advanced technology. It gets rid of shaking car because of noise and burdened traction system due to uneven force to the car. It also optimizes the characteristics of the product series.

FUJI Automobile elevator utiliza e introduce la tecnología de elevación de automöviles bien desarrollada en el mundo. Se desarrolla y produce ascensor de coche a través de la absorción, la conversión, la mejora de la tecnología avanzada. Se deshace de sacudir el coche debido al ruido y la carga del sistema de tracción debido a la fuerza desigual para el coche- También optimiza las características de la serie de productos.

Safe and convenient Seguro y comodo

FUJI automobile elevator has car entry & exit dispatch signal administration system which is very convenient for your use. It furnishes you with the safer and more comfortable use.

El elevador FUJI Automobile tiene un sistema de administración de señales de despacho de entrada y salida del coche que es muy conveniente para su uso. Le proporciona un uso más seguro y comodo



Dual operation panels design
Diseño de paneles de doble operación



Special-purpose circuit control and display system
Sistema de control e indicación de circuitos especiales



Safe guide device
Dispositivo de guía segura



Front-and-aft opening elevator car
Ascensor de apertura delantera y trasera

Dumbwaiter Ascensor de Desorden

It applies the advanced industrial computer board control and industrial design with novel structure. It features as safe, reliable, smooth travel, convenient operation etc Elevator car and hoist- way door apply Hairline stainless steel for manufacture. They appear deluxe and beautiful. According to the clients' requirements, we can apply single separation panel for multi- separation panel inside the elevator car. It fully utilizes the space to enhance efficiency.

Se el avanzado ordenador industrial de tablero de control y diseño industrial con estructura novedosa Se caracteriza como seguro fiable, sin problemas de desplazamiento operación conveniente, etc- El coche de ascensor y la puerta del elevador aplican una línea de cabello de acero inoxidable para su fabricación- Parecen de lujo y hermosas- De acuerdo con los requerimientos de los clientes, podemos aplicar un solo panel de separación para el panel multi-separación dentro del elevador. Utiliza plenamente el espacio para mejorar la eficiencia.

- It is of small covering space. No matter for old or new building, it always fulfills the perfect and economical design.
Es del espacio pequeño que cubre- No importa si se trata de un edificio antiguo o nuevo, siempre cumple con el diseño perfecto y económico.
- It applies the advanced PC machine control module to bring about the smooth elevator operation and accurate leveling.
Se aplica el avanzado módulo de control de la máquina PC para lograr la suave operación del elevador y nivel preciso.
- Human- centered brings about the flexible operation. El diseño centrado en el ser humano provoca la operación flexible.
- According to its feature of light loading it is divided into window sill type and pushing-cart type.
De acuerdo con su característica de peso de carga ligero se divide en tipo ventanilla y tipo de carro de empuje.
- The products are safe, practical, graceful and peaceful. Multi-standard series varieties and specifications are available. The products can also be specially designed according to the users' requirements.
Los productos son seguros, prácticos, elegante y pacífica. Las variedades de serie multi-estándar y las especificaciones están disponibles. Los productos también pueden ser diseñados especialmente de acuerdo a las necesidades de los usuarios.



Window type
(Up and down directly separated)
Tipo de ventana
(arriba y abajo directamente separados)



Ground type
(Up and down directly separated)
Tipo de terreno
(arriba y abajo directamente separados)



Freight elevator car

Ascensor de carga



FV-H001 Standard estander

| | |
|------------------------------------|--|
| Ceiling: Paint steel | Techo: acero lacado |
| Car wall/car door: Paint steel | Pared del automóvil / puerta del automóvil: acero pintado |
| Illumination: Energy- saving light | Iluminación: Lámparas de ahorro de energía |
| Door opening mode: Side opening | Modo de apertura de la puerta: apertura lateral de la puerta |
| Floor: Checkered plate | Suelo: tablero de patrones |



FV-H002 Optional opcional

| | |
|---|--|
| Ceiling: Hairline stainless steel | Techo: alambre fino de acero inoxidable |
| Car wall/Car door: Hairline stainless steel | Pared del automóvil / puerta del automóvil: alambre fino de acero inoxidable |
| Illumination: Energy- saving light | Iluminación: Lámparas de ahorro de energía |
| Door opening mode: Center- opening & double folded type | Modo de apertura de la puerta: doble plegado de apertura media |
| Floor: Checkered plate | Suelo: tablero de patrones |

Freight elevator decoration

Ascensor de carga

Operation panel

Panel de funcionamiento



FV-C001 Standard estander

Floor

El piso



Ordinary checkered steel plate I
(Standard)
Placa de acero de damas orden I
(estándar)



Ordinary checkered steel plate II
(Optional)
Placa de acero de damas orden II
(opcional)

Crash barrier of car

Barrera de seguridad del automóvil



Wooden
De madera



Black rubber
Caucho negro

Landing door

Puerta de aterrizaje



Center opening
Apertura del centro



Side opening
Apertura lateral



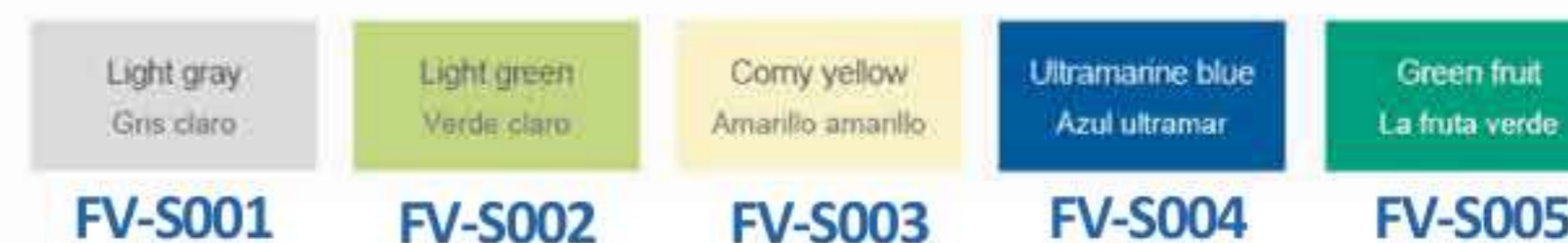
Double-folded center opening type
Tipo de apertura central doble plegada



3-Folded center opening type
Tipo de apertura central 3 plegada

Color card series

Serie de tarjetas de Color



The pictures are plotted by computer and are likely somewhat different from the actual products.
Los cuadros son trazados por la computadora y son probablemente algo diferentes de los productos reales.

Freight elevator function

Función de la escalera de carga

S-Standard (estándar) O-Optional (opcional)

| Travel function | Función de viaje |
|--|---|
| S Automatic running Funcionamiento automático | When there is no attendant who operate elevator, elevator will run to the destination floor according to the instruction of passengers automatically. Cuando no haya ningún asistente operando el ascensor, este se dirigirá automáticamente al piso de destino según las instrucciones de los pasajeros. |
| S Attendant running Servicio de asistencia | Elevator is operated by attendant, attendant press car calls as request of passengers and elevator will run to the destination floor according to the car calls. El ascensor es operado por un asistente, quien presiona el botón de la cabina según la solicitud de los pasajeros y el ascensor se dirige al piso de destino según el botón de la cabina. |
| S Automatic adjustment of door open holding time Ajuste automático del tiempo de apertura de puerta | According to current registered landing call and call situation, system will automatically adjust the door open holding time. De acuerdo con la llamada de aterrizaje registrada actual y la situación de la llamada, el sistema ajustará automáticamente el tiempo de retención de la puerta abierta. |
| S Door re-open at current floor Reabrir la puerta en la planta actual | When door is closing, door can re-opened by pushing landing call button at current floor. Cuando la puerta se está cerrando, se puede volver a abrir presionando el botón de llamada de aterrizaje en el piso actual. |
| S Car call cancel Cancelar la llamada del ache | If passengers press the wrong floor button in car, same button press it again can cancel the wrong register. Si los pasajeros presionan el botón del piso equivocado en el automóvil, al presionar el mismo botón nuevamente se puede cancelar el registro incorrecto. |
| S Parking Aparcamiento | When electric key switch is turn off, elevator enters into parking state. It will not serve to any landing call. Cuando se apaga el interruptor de llave eléctrica, el ascensor entra en estado de estacionamiento. No atenderá ninguna llamada de aterrizaje. |
| O Door close delay Retardo de cierre de puerta | Pushing the door open button in car can prolong the door state for a period. Presionar el botón de apertura de la puerta en el automóvil puede prolongar el estado de la puerta por un periodo. |
| O Fire emergency return Emergencia de incendio retorno | In fire emergency state, all landing calls are eliminated, elevator runs to the preset floor and open door. En estado de emergencia de incendio, se eliminan todas las llamadas de aterrizaje, el ascensor corre al piso preestablecido y abre la puerta. |
| O Double control function Doble función de ant-cil | This function is for two elevators' duplex control. It can reduce waiting time and improve the running efficiency. Esta función es para el control duplex de dos ascensores. Puede reducir el tiempo de espera y mejorar la eficiencia de funcionamiento. |
| O Double door control Doble control de puerta | By setting, system can control double door's action on corresponding floor. Mediante la configuración, el sistema puede controlar la acción de la puerta doble en el piso correspondiente. |
| O Arrival gong Gong de llegada | Arrival gong on the car top advices passengers that elevator arrives. El gong de llegada ubicado en la parte superior del automóvil avisa a los pasajeros que el ascensor ha llegado. |

| Safety function | Función de seguridad |
|--|---|
| S Light curtain protection Protección contra cortinas de luz | When light curtain is sheltered, door will stop closing at once and automatically open. Cuando la cortina de luz está protegida, la puerta dejará de cerrarse de inmediato y se abrirá automáticamente. |
| S Overload stop Parada de sobrecarga | When elevator is overloaded, elevator door keeps opening, buzzing and elevator stops at the current floor. Cuando el ascensor está sobrecargado, la puerta del ascensor sigue abriéndose, zumbando y el ascensor se detiene en el piso actual. |
| S Inspection operation Operación de inspección | When elevator enters into inspection state, car run in jog state. Cuando el ascensor entra en estado de inspección, la cabina funciona en estado de avance lento. |
| S Troubleshooting Solución de problemas | Controller can record faults in memory to facilitate the fault elimination and restore elevator running. El controlador puede registrar fallas en la memoria para facilitar la eliminación de fallas y restaurar el funcionamiento del ascensor. |
| S Auto-landing with fault Aterrizaje automático con fallo | When there is any fault occurred in elevator running when safety circuit is valid elevator lands to the nearest floor. Cuando ocurre alguna falla en el funcionamiento del ascensor y el circuito de seguridad está activo, el ascensor aterriza en el piso más cercano. |
| S Door close repeat La puerta herme | On normal mode, after running door close command, if door inter-lock circuit isn't connected, elevator opens door and closes it again. En el modo normal, después de ejecutar el comando de cierre de puerta, si el circuito de bloqueo de puerta no está conectado, el ascensor abre la puerta y la cierra nuevamente. |
| S Top/bottom limit and final limit protection Limite superior/inferior y protección de limite final | The devices can prevent elevator from crashing to the top or bottom of hoistway in case that elevator is out of control with fault. It ensures the safety and reliability. Los dispositivos pueden evitar que el ascensor se estrelle contra la parte superior o inferior del hueco en caso de que se encuentre fuera de control debido a una falla. Esto garantiza la seguridad y la confiabilidad. |
| S Down running protection Protección de funcionamiento hacia abajo | When elevator runs down in over speed, this device cuts off the control power to stop the motor running, speed limiter is motivated to force elevator to stop and ensure the safety. Cuando el ascensor se desliza por exceso de velocidad, este dispositivo corta el suministro de energía para detener el motor. El limitador de velocidad se activa para forzar la parada del ascensor y garantizar la seguridad. |
| S Up running protection Protección de funcionamiento | When elevator runs up in over speed, the device forces elevator to decelerate and braking. Cuando el ascensor alcanza una velocidad excesiva, el dispositivo lo obliga a desacelerar y frenar. |
| S Safety circuit protection Protección de circuito de seguridad | When elevator circuit is open or contacts are adhered, elevator stops running at once. Cuando el circuito del ascensor está abierto o los contactos están adheridos, el ascensor deja de funcionar de inmediato. |
| S Door interlock protection La protección de la puerta por el bloqueo | Only all doors are completely closed, elevator can run. When door interlock contacts are adhered, elevator stops running at once. Solo todas las puertas están completamente cerradas. El ascensor puede funcionar. Cuando los contactos de encerramiento de las puertas están activados, el ascensor se detiene inmediatamente. |
| S Main contactor protection Protección contra el contactor principal | System detect if the main contactor acts reliably. If any abnormal is detected, elevator stops running at once. El sistema detecta si el contactor principal actúa de manera confiable. Si se detecta alguna anomalía, el ascensor deja de funcionar de inmediato. |
| S Brake detecting protection Protección contra la detección del freno | System detects the brake state, if there is any abnormal or braking contacts are adhered, elevator can't start running. El sistema detecta el estado del freno. Si hay alguna anomalía o los contactos de frenado están bloqueados, el ascensor no puede empezar a funcionar. |

| Man- machine interface | Interfaz hombre-máquina |
|--|---|
| S Micro push button Micro pulsador | C.O.P and H.O.P both adopts new micro push button. Tanto C.O.P como H.O.P adoptan un nuevo micro pulsador. |
| S Running state display Visualización del estado de ejecución | System can indicate running direction, floor, door state, default ect. El sistema puede indicar la dirección de ejecución, el piso, el estado de la puerta, etc. predeterminado. |
| S Non-stop floor set Juego de suelo sin parar | Set the non-stop floor according to the customer' requirement. Establezca el piso sin paradas según el requisito del cliente. |
| S Homing floor set Juego por homing floor | Set the homing floor according to the customer' requirement. Establecer el piso base según el requisito del cliente. |
| S Hoistway self-learning Hoistway self-learning(en ingles) | Through hoistway self-learning, system can measure out the distance between each floor and record them permanently. A través del autoaprendizaje del hueco del ascensor, el sistema puede medir la distancia entre cada piso y registrarlas de forma permanente. |
| O Sub - C.O.P Subprime C.O.P | Its is a building with crowded passengers, it facilitates passengers to register call. Es un edificio con mucha afluencia de pasajeros, facilita que los pasajeros registren su llamada. |
| O IC card control Control de tarjetas IC | All (part) of the floors need entry approval, only with IC card can run the elevator. Todos (parte) de los pisos necesitan aprobación de entrada, solo con tarjeta IC puede funcionar el ascensor. |

| Emergency function | Función de emergencia |
|--|---|
| S Emergency lighting Alumde emergencia | When power is off car emergency light is on automatically. Cuando se corta la energía, la luz de emergencia del automóvil se enciende automáticamente. |
| S 5-way intercom 5- via de intercommunication | Communication between car inner, car top, machine room, pit and security room through intercom is realized. Se realiza la comunicación entre el interior de la cabina, la capota, la sala de máquinas, el foso y la sala de seguridad mediante intercomunicador. |
| S Alarm bell Campana de alarma | In emergency situation, pressing the alarm bell button on C.O.P continuously, alarm bell on car top will ring. En una situación de emergencia, al presionar continuamente el botón de alarma en el C.O.P., sonará la alarma en la parte superior del automóvil. |
| S Emergency electric operation Funcionamiento eléctrico de emergencia | When elevator enters into emergency electric operation state, elevator runs in low speed inching running. Cuando el ascensor entra en estado de funcionamiento eléctrico de emergencia, el ascensor funciona a baja velocidad. |
| O Automatic Rescue Device (ARCI) Dispositivo de rescate automation (ARCI) | When power is off, this device supplies power to elevator, elevator runs to the nearest floor, open its door and evacuate the passengers. Cuando se corta la energía, este dispositivo suministra energía al ascensor, el ascensor corre hasta el piso más cercano, abre su puerta y evacúa a los pasajeros. |

| Energy- saving function | Función de ahorro de energía |
|---|--|
| S Fan & light automatic off Apagado automático del ventilador y la luz | If there is no car call or landing call in a present time car inner fan and light will be automatically off. Si no hay ninguna llamada de automóvil ni de aterrizaje en un momento dado, el ventilador y la luz interiores del automóvil se apagarán automáticamente. |

| Monitor function | Función de control |
|--|--|
| O Traction machine monitor Monitor de máquina de tracción | The monitor for machine room less elevator installed on the traction machine top can monitor the traction machine state. El monitor para ascensor sin sala de máquinas instalado en la parte superior de la máquina de tracción puede monitorear el estado de la máquina de tracción. |

Escalator

Escalera mecánica

FUJI escalator series products have been products according to the current international standard and Chinese standard. It fully applies the novel materials and advanced technology both at home and abroad to design and manufacture the lifts. It has the features such as smooth running, low noise, fine durability, convenient repair, fine and exquisite structure, consummate lift-way, remarkable belt-way, attractive outline model, magnificent design style with gentle modern flavor. A safe, cozy and beautiful escalator can let you enjoy the pleasant and comfortable moment every day.

XY- Los productos de la serie FUJI escalator han sido fabricados de acuerdo con las normas internacionales y chinas vigentes. Se aplica plenamente los nuevos materiales y la tecnología avanzada tanto en el país como en el extranjero para diseñar y fabricar los ascensores. Tiene las características tales como buen funcionamiento, bajo ruido, durabilidad fina, reparación conveniente, estructura fina y exquisita, lifway consumado, belt-way notable, modelo atractivo esquema, estilo de diseño magnífico con suave sabor moderno. Una escalera mecánica segura, acogedora y hermosa puede dejarle disfrutar del momento agradable y cómodo todos los días.



Moving malk

Mobile Malk

Extremely strong conveying capacities

Una gran capacidad de transporte

Moving walk has extremely strong conveying capacity. It can satisfy the traffic requirements of modern people in various aspects. It is applicable for the airport, shopping center, hotel, recreation center etc.

Its unique and innovative design has minimum requirements to the space. Its firm structure is strong enough for any kind of load. At the same time of conveying large-size shopping plaza and busy airport; bus station, it saves every piece of precious space. It fully considers the requirements of modern city traffic.

0-12° angle of inclination can be freely chosen according to different use and environment in the building.

La plataforma móvil tiene una gran capacidad de transporte. Puede satisfacer las necesidades de tráfico de la gente moderna en varios aspectos. Es aplicable para el aeropuerto, centro comercial, hotel, centro recre, etc

Su diseño único e innovador tiene requisitos mínimos para el espacio. Su estructura firme es lo suficientemente fuerte para cualquier tipo de carga. Al mismo tiempo de la transmisión de gran tamaño de la plaza comercial y el aeropuerto ocupado; Estación de autobuses, se ahorra cada pedazo de espacio precioso. Tiene plenamente en cuenta los requisitos del tráfico urbano moderno.

0-12° ángulo de inclinación se puede elegir libremente de acuerdo con el uso diferente y el entorno en el edificio.



Safety design

Diseño de seguridad

Demarcation lamp(Optional)

Lámpara de demarc(opcional)

Soft and green fluorescent light sends out from the engaging teeth in-between two adjacent steps (treads) in up / down end. It reminds the passengers to pay attention to the step entry / exit horizontal section. It thus enhances the travel safely.

La luz fluorescverde suave y verde se envía desde los dientes de acople entre dos pasos adyacentes (bandas de rodadura) en el extremo arriba/abajo. Recuerda a los pasajeros a prestar atención a la entrada paso/salida de la sección horizontal. Por lo tanto, mejora la seguridad de viaje.



Emergency stop button

Botón de parada de emergencia

Once this button is pressed,down the passenger conveyor comes into an emergency stop.

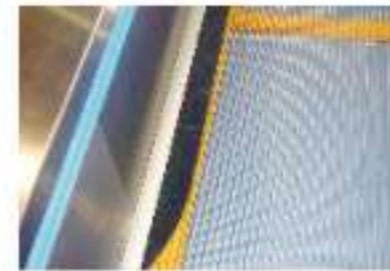
Una vez que este botón es presionado, el transportador de pasajeros entra en una parada de emergencia.

Skirt panel brush

Cepillo para faldón

Brush is installed between step and skirting so that the passengers' shoes do not touch the skirt panel.

El cepillo se instala entre el escalón y la falda para que los zapatos de los pasajeros no toquen el panel de la falda.

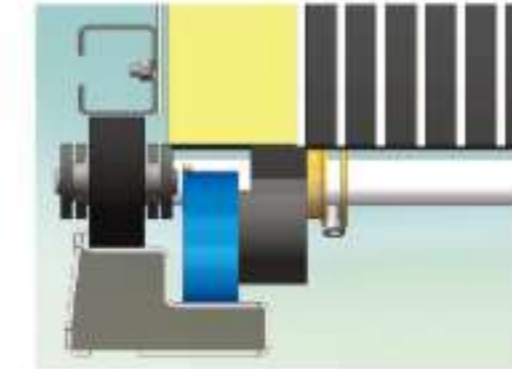


Side guide high accuracy step guide rail system

Guía lateral guía de paso de alta precisión Sistema ferroviario

High rigidity big profile guide rail with nose used as transverse step positioning, guarantee the minimum gap between the skirt and step, decrease the possibility of objects clamp in between.

Riel guía de perfil grande de alta rigidez de perfil grande con la nariz se utiliza como posicionamiento de paso transversal, garantizar el mínimo espacio entre la falda y el paso, disminuir la posibilidad de sujeción de objetos en el medio.



Speed detection by drive chain-wheel device

Detección de velocidad mediante dispositivo de rueda de cadena motriz

When the escalator is reversible or over-speed, the sensor can detect the corresponding input signal. It transmits the signal to main control panel and the escalator host brakes safely.

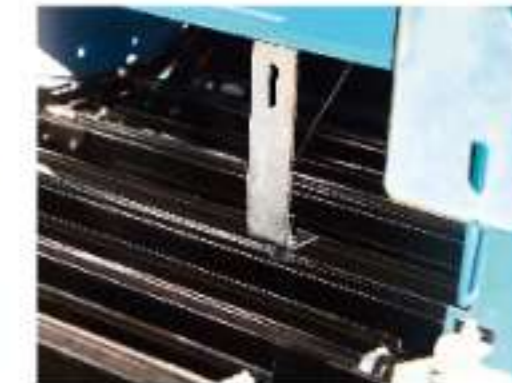
Cuando la escalera mecánica es reversible o hay exceso de velocidad, el sensor puede detectar la señal de entrada correspondiente. Transmite la señal al panel de control principal y el anfitrión de la escalera mecánica frena de forma segura.

Automatic lubricaor

Fabricación en la cual:

It is controlled by micro-computer. It gives lubricating signal within the set period. It automatically connects with hydraulic pump for oiling and lubrication.

Es controlado por microordenador. Da señal de lubricdentro del plazo establecido. Se conecta automáticamente con la bomba hidráulica para el aceite y la lubricación.



Step loss protection device

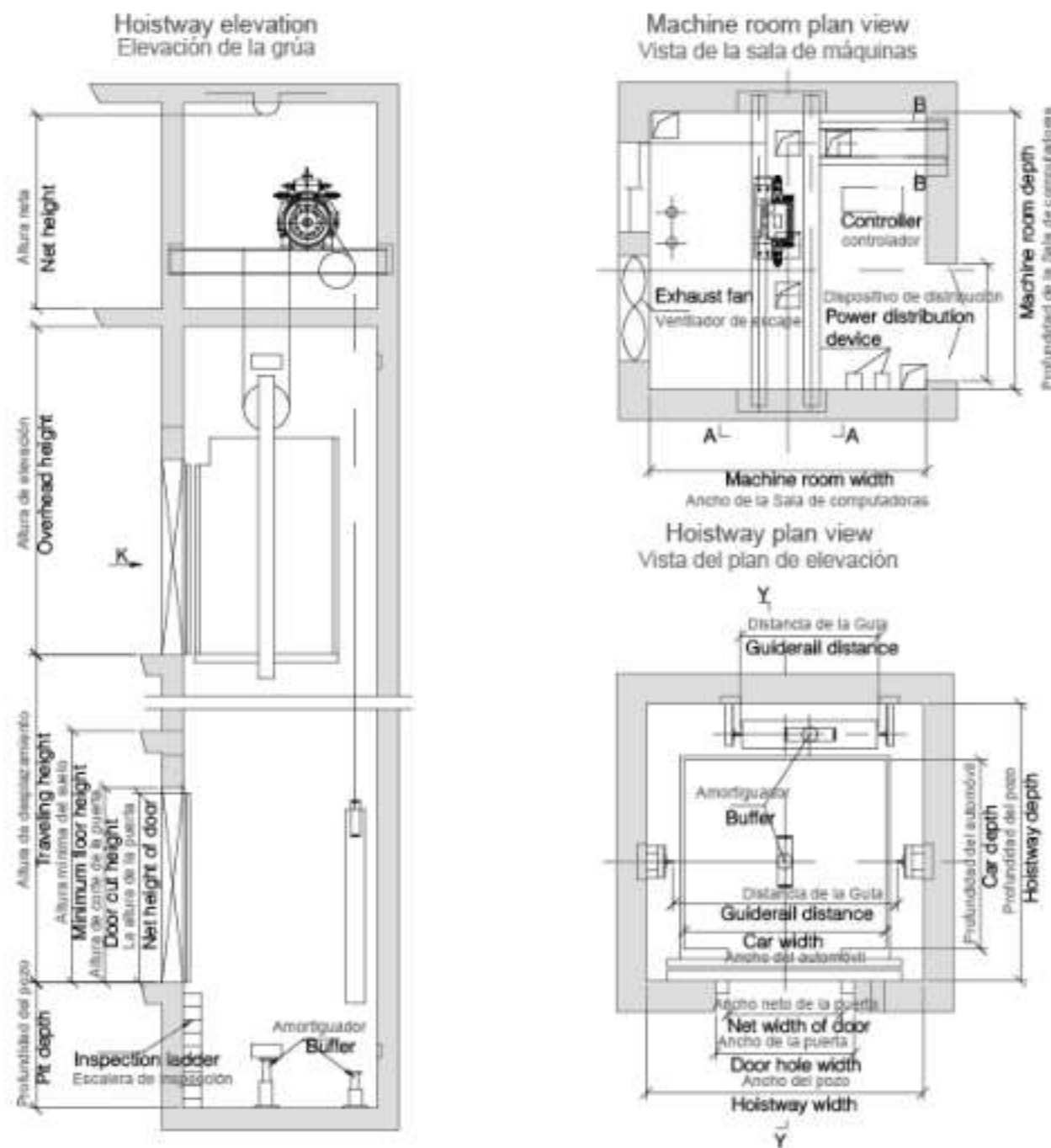
Dispositivo de protección contra la pérdida de pasos

The detector is in driving station and steering station respectively. It ensures that the gap out of step (tread) loss does not appear in the entry in up / down motion. Driving station and steering station sets protective detection functions. They shall be verified respectively under normal operation conditions. After the device acts, it can only be reset manually.

El detector se encuentra en el puesto de conducción y el puesto de dirección, respectivamente. Se asegura de que la pérdida de espacio fuera de paso (banda de rodadura) no aparezca en la entrada en movimiento arriba/abajo. El puesto de conducción y el puesto de dirección establecen funciones de detección de protección. Deberán verificarse, respectivamente, en condiciones normales de funcionamiento. Después de que el dispositivo actúa, sólo se puede reiniciar manualmente.

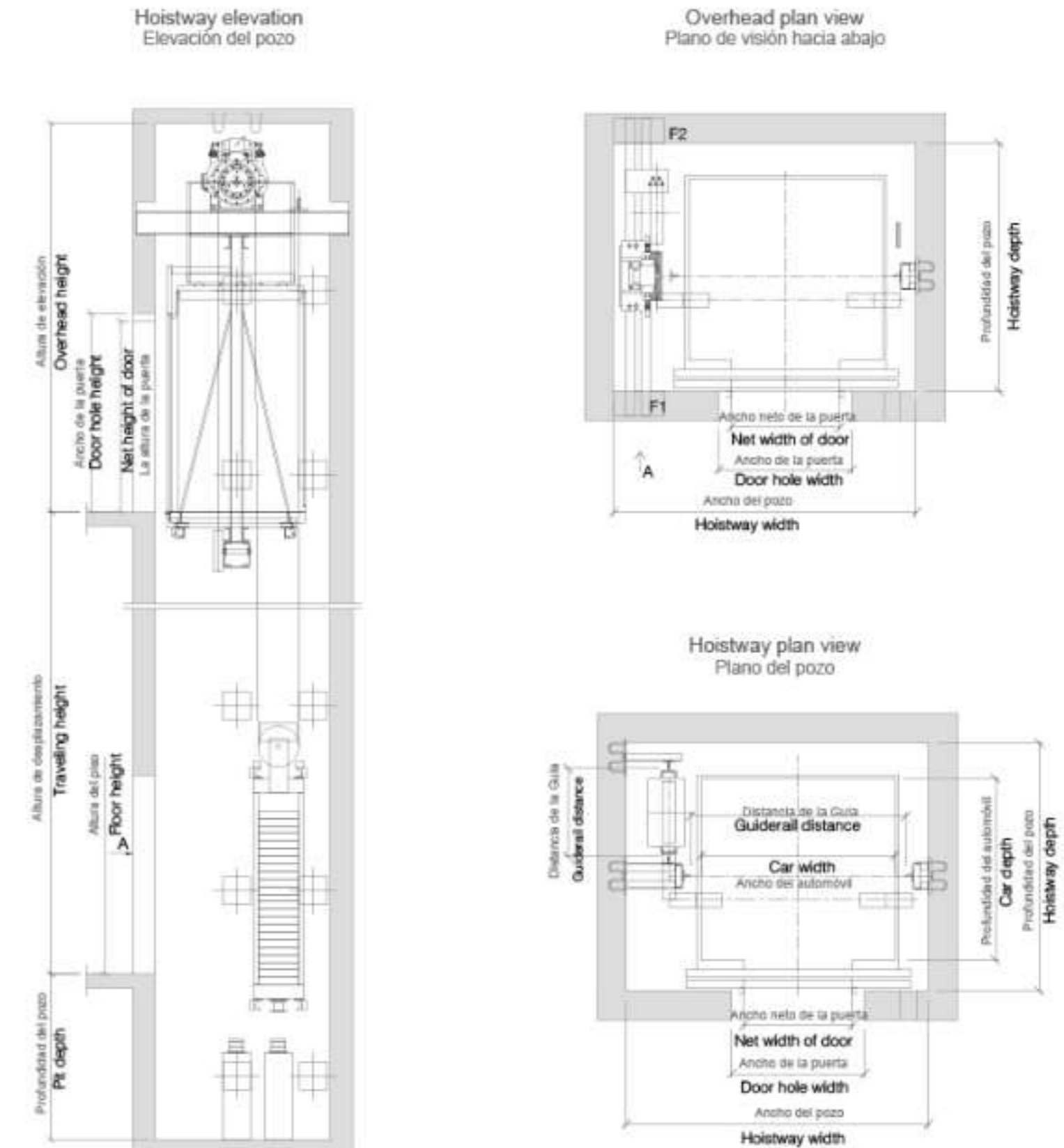
Small machine room passenger elevator construction sketch

Pequeño boceto de construcción del ascensor de pasajeros de la sala de máquinas



Machine roomless passenger elevator construction sketch

Diagrama esquemático de la construcción de la escalera de inquilinos inorgánicos (en inglés)



| Load carga kg | Speed velocidad m/s | Door-opening size Tamaño de la puerta DW x DH(mm) | Car dimension Dimensión del coche CW x CD(mm) | Hoistway size Tamaño de la grúa HW x HD(mm) | Overhead height Altura de elevación OH(mm) | Pit depth Profundidad del pozo PD(mm) | Machine room size Tamaño de la sala de máquinas RW x RH(mm) | Machine room height Altura de la sala de máquinas RH(mm) | Max. landing No. Max. Aterrizaje No. | Max. lifting height Max. Altura de elevación TH(m) | Opening Method Método de apertura |
|---------------|---------------------|---|---|---|--|---------------------------------------|---|--|--------------------------------------|--|--|
| 450 | 1.0 | 800 x 2100 | 1200 x 1000 | 1800 x 1700 | ≥4500 | ≥1500 | 1800 x 1700 | ≥2500 | ≤16 | ≤55 | Center opening two-leaf door Doble puerta abierta en el Medio |
| | 1.5 | | | | ≥4600 | ≥1600 | | ≤24 | ≤85 | | |
| | 1.75 | | | | ≥4700 | ≥1700 | | ≤32 | ≤100 | | |
| 630 | 1.0 | 800 x 2100 | 1400 x 1100 | 1950 x 1800 | ≥4500 | ≥1500 | 1950 x 1800 | ≥2500 | ≤16 | ≤55 | |
| | 1.5 | | | | ≥4600 | ≥1600 | | ≤24 | ≤85 | | |
| | 1.75 | | | | ≥4700 | ≥1700 | | ≤32 | ≤100 | | |
| 800 | 2.0 | 800 x 2100 | 1400 x 1350 | 2000 x 1850 | ≥4800 | ≥1800 | 2000 x 1850 | ≥2500 | ≤40 | ≤110 | |
| | 1.0 | | | | ≥4500 | ≥1500 | | ≤16 | ≤55 | | |
| | 1.5 | | | | ≥4600 | ≥1600 | | ≤24 | ≤85 | | |
| | 1.75 | | | | ≥4700 | ≥1700 | | ≤32 | ≤100 | | |
| | 2.0 | | | | ≥4800 | ≥1800 | | ≤40 | ≤110 | | |
| | 2.5 | | | | ≥5000 | ≥2200 | | ≤48 | ≤140 | | |
| 1000 | 3.0 | 900 x 2100 | 1600 x 1500 | 2050 x 2050 | ≥5500 | ≥2700 | 2250 x 2250 | ≥2500 | ≤56 | ≤160 | |
| | 1.0 | | | | ≥4500 | ≥1500 | | ≤16 | ≤55 | | |
| | 1.5 | | | | ≥4600 | ≥1600 | | ≤24 | ≤85 | | |
| | 1.75 | | | | ≥4700 | ≥1700 | | ≤32 | ≤100 | | |
| | 2.0 | | | | ≥4800 | ≥1800 | | ≤40 | ≤110 | | |
| | 2.5 | | | | ≥5000 | ≥2200 | | ≤48 | ≤140 | | |
| 1250 | 3.0 | 1100 x 2100 | 1800 x 1600 | 2250 x 2250 | ≥5500 | ≥2700 | 2400 x 2350 | ≥2500 | ≤56 | ≤160 | |
| | 1.0 | | | | ≥4500 | ≥1500 | | ≤16 | ≤55 | | |
| | 1.5 | | | | ≥4600 | ≥1600 | | ≤24 | ≤85 | | |
| | 1.75 | | | | ≥4700 | ≥1700 | | ≤32 | ≤100 | | |
| | 2.0 | | | | ≥4800 | ≥1800 | | ≤40 | ≤110 | | |
| | 2.5 | | | | ≥5000 | ≥2200 | | ≤48 | ≤140 | | |
| 1350 | 3.0 | 1100 x 2100 | 1800 x 1700 | 2450 x 2400 | ≥5500 | ≥2700 | 2400 x 2450 | ≥2500 | ≤56 | ≤160 | |
| | 1.0 | | | | ≥4500 | ≥1500 | | ≤16 | ≤55 | | |
| | 1.5 | | | | ≥4600 | ≥1600 | | ≤24 | ≤85 | | |
| | 1.75 | | | | ≥4700 | ≥1700 | | ≤32 | ≤100 | | |
| | 2.0 | | | | ≥4800 | ≥1800 | | ≤40 | ≤110 | | |
| | 2.5 | | | | ≥5000 | ≥2200 | | ≤48 | ≤140 | | |
| 1600 | 3.0 | 1100 x 2100 | 2000 x 1700 | 2450 x 2500 | ≥5500 | ≥2700 | 2600 x 2450 | ≥2500 | ≤56 | ≤160 | |
| | 1.0 | | | | ≥4500 | ≥1500 | | ≤16 | ≤55 | | |
| | 1.5 | | | | ≥4600 | ≥1600 | | ≤24 | ≤85 | | |
| | 1.75 | | | | ≥4700 | ≥1700 | | ≤32 | ≤100 | | |
| | 2.0 | | | | ≥4800 | ≥1800 | | ≤40 | ≤110 | | |
| | 2.5 | | | | ≥5000 | ≥2200 | | ≤48 | ≤140 | | |
| 1600 | 3.0 | 1100 x 2100 | 2000 x 1700 | 2650 x 2500 | ≥5500 | ≥2700 | 2650 x 2500 | ≥2500 | ≤56 | ≤160 | |
| | 1.0 | | | | ≥4500 | ≥1500 | | ≤16 | ≤55 | | |
| | 1.5 | | | | ≥4600 | ≥1600 | | ≤24 | ≤85 | | |

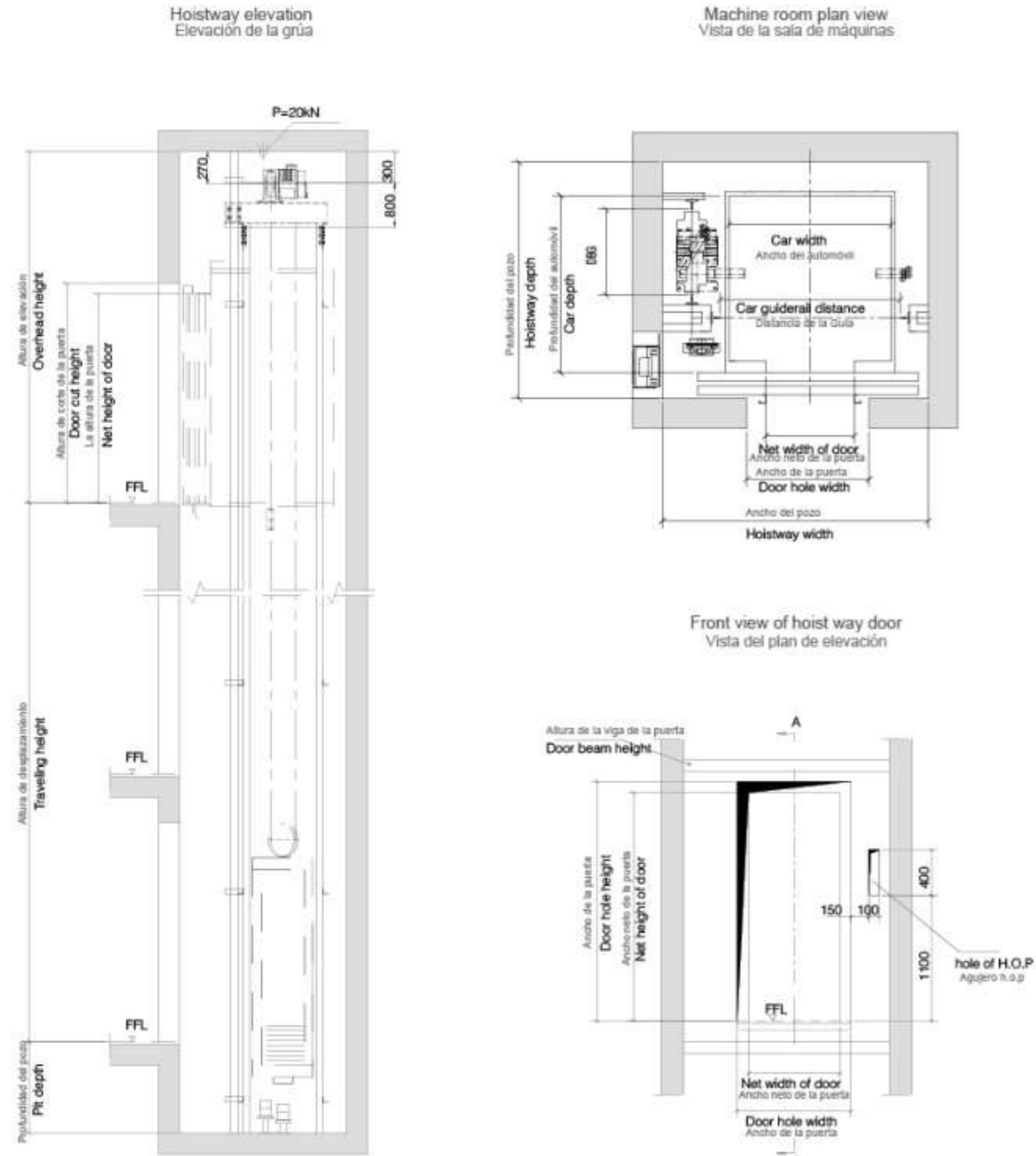
| Load carga kg | Speed velocidad m/s | Door-opening size Tamaño de la puerta DW x DH(mm) | Car dimension Dimensión del coche CW x CD(mm) | Hoistway size Tamaño de la grúa HW x HD(mm) | Overhead height Altura de elevación OH(mm) | Pit depth Profundidad del pozo PD(mm) | Max. landing No. Max. Aterrizaje No. | Max. lifting height Max. Altura de elevación TH(m) | Opening Method Método de apertura |
|---------------|---------------------|---|---|---|--|---------------------------------------|--------------------------------------|--|--|
| 630 | 1.0 | 800x2100 | 1100x1400 | 2100x1900 | ≥4500 | ≥1550 | ≤16 | ≤55 | Center opening two-leaf door Doble puerta abierta en el Medio |
| | 1.5 | | | | ≥4600 | ≥1650 | ≤24 | ≤85 | |
| | 1.75 | | | | ≥4700 | ≥1700 | ≤32 | ≤100 | |
| 800 | 1.0 | 800x2100 | 1400x1350 | 2300x1850 | ≥4500 | ≥1550 | ≤16 | ≤55 | |
| | 1.5 | | | | ≥4600 | ≥1650 | ≤24 | ≤85 | |
| | 1.75 | | | | ≥4700 | ≥1700 | ≤32 | ≤100 | |
| 1000 | 1.0 | 900x2100 | 1600x1500 | 2500x2050 | ≥4500 | ≥1550 | ≤16 | ≤55 | |
| | 1.5 | | | | ≥4600 | ≥1650 | ≤24 | ≤85 | |
| | 1.75 | | | | ≥4700 | ≥1700 | ≤32 | ≤100 | |
| 1250 | 1.0 | 1000x2100 | 1600x1800 | 2600x2400 | ≥4500 | ≥1550 | ≤16 | ≤55 | |
| | 1.5 | | | | ≥4600 | ≥1650 | ≤24 | ≤85 | |
| | 1.75 | | | | ≥4700 | ≥1700 | ≤32 | ≤100 | |
| 1350 | 1.0 | 1000x2100 | 1600x1900 | 2700x2400 | ≥4500 | ≥1550 | ≤16 | ≤55 | |
| | 1.5 | | | | ≥4600 | ≥1650 | ≤24 | ≤85 | |
| | 1.75 | | | | ≥4700 | ≥1700 | ≤32 | ≤100 | |
| 1600 | 1.0 | 1000x2100 | 1800x1900 | 2800x2400 | ≥4500 | ≥1550 | ≤16 | ≤55 | |
| | 1.5 | | | | ≥4600 | ≥1650 | ≤24 | ≤85 | |
| | 1.75 | | | | ≥4700 | ≥1700 | ≤32 | ≤100 | |

Note: Only for reference, final manufacture please follow contract.
Nota: solo para referencia, la fabricación final debe seguir el contrato.

Note: Only for reference, final manufacture please follow contract.
Nota: solo para referencia, la fabricación final debe seguir el contrato.

Villa elevator construction sketch

Diagrama esquemático de la construcción del ascensor de la Villa

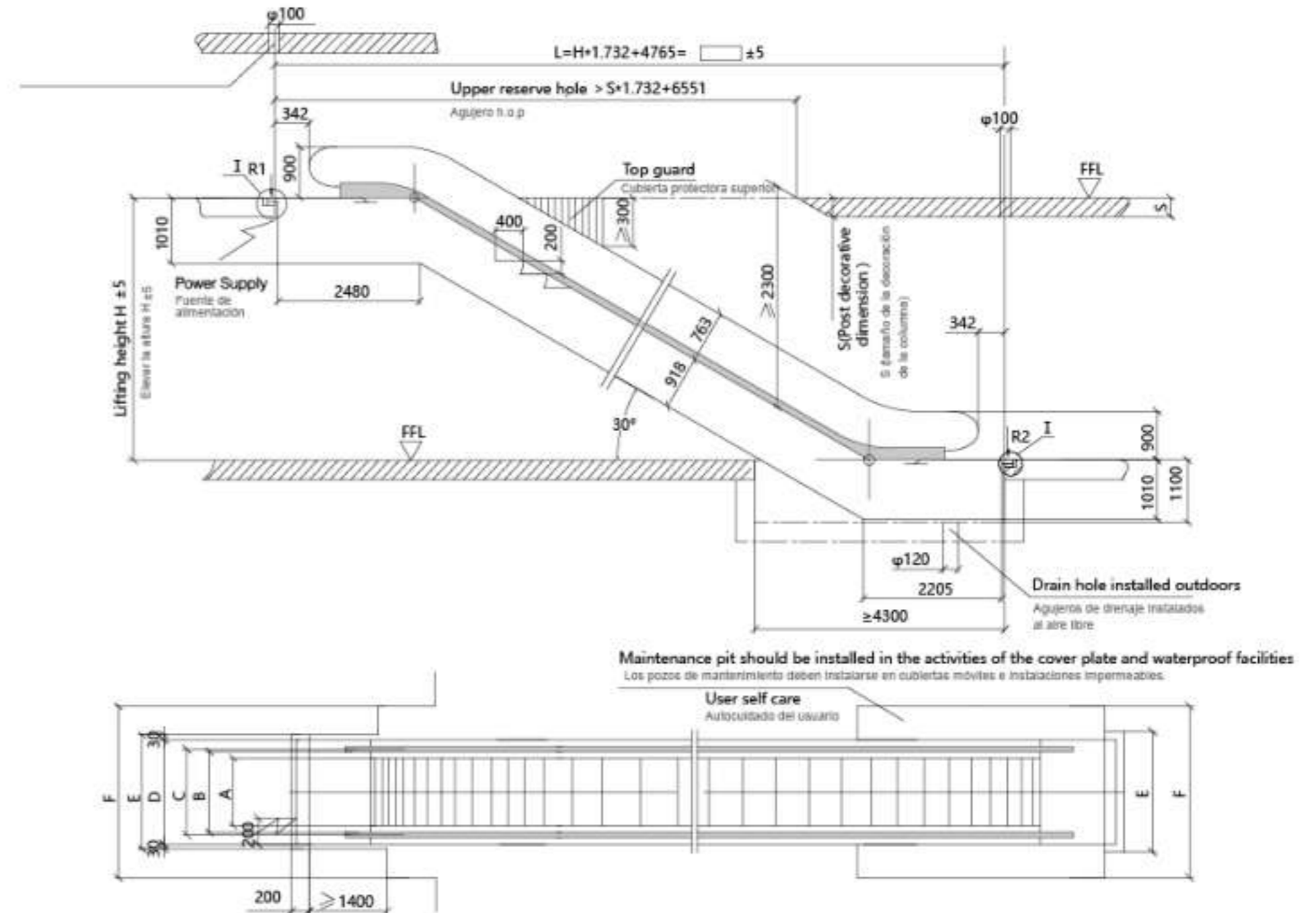


| Load carga kg | Speed velocidad m/s | Door-opening size Tamaño de la puerta DW x DH(mm) | Car dimension Dimensión del coche CW x CD(mm) | Hoistway size Tamaño de la grúa HW x HD(mm) | Overhead height Altura de elevación OH(mm) | Pit depth Profundidad del pozo PD(mm) | Max. landing No. Max. Aterrizaje No. | Max. lifting height Max. Altura de elevación TH(m) | Opening Method Método de apertura |
|---------------|---------------------|---|---|---|--|---------------------------------------|--------------------------------------|--|--|
| 250 | 0.4 | 700x2000 | 900x1200 | 1600x1600 | ≥3600 | ≥500 | ≤5 | ≤12 | Center opening two-leaf door /Automatic door |
| 320 | | 700x2000 | 1000x1200 | 1700x1600 | | | | | |
| 400 | | 800x2000 | 1100x1200 | 1800x1600 | | | | | |

Note: Only for reference, final manufacture please follow contract.
Nota: solo para referencia, la fabricación final debe seguir el contrato.

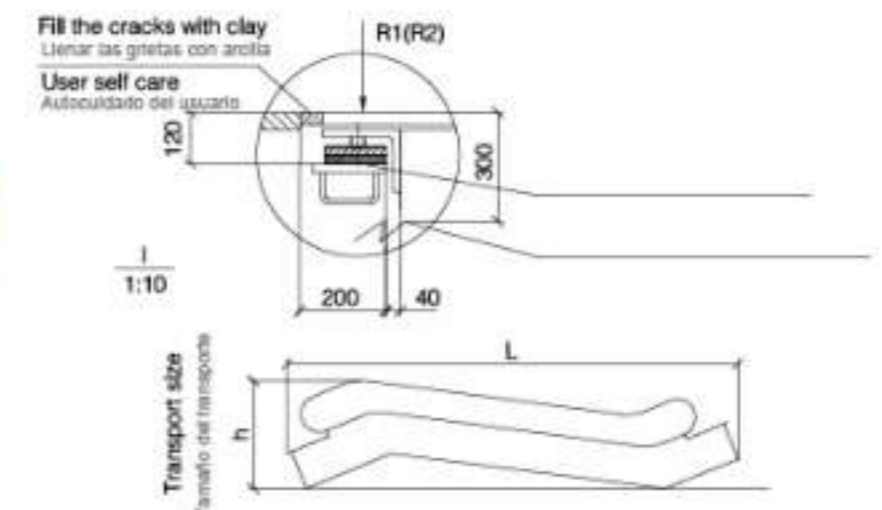
30° escalator construction sketch

Diagrama esquemático de la construcción de la escalera mecánica de 30°



Maintenance pit should be installed in the activities of the cover plate and waterproof facilities.
Los pozos de mantenimiento deben instalarse en cubiertas móviles e instalaciones impermeables.

| Model modelo | Lifting height Altura de elevación (mm) | Per weight Peso neto (KN) | Support force Fuerza de apoyo (KN) | | Motor power Potencia del motor (KW) | Transport size Tamaño de transporte | |
|---|---|---------------------------|------------------------------------|----|-------------------------------------|-------------------------------------|-------|
| | | | R1 | R2 | | h | l |
| ES30/600 (3600 p/h) speed: 0.5m/s | 3000 | 57 | 46 | 41 | 8 | 2750 | 10900 |
| | 3500 | 60 | 49 | 44 | | 2780 | 11890 |
| | 4000 | 64 | 52 | 47 | | 2810 | 12880 |
| | 4500 | 68 | 56 | 50 | | 2830 | 13870 |
| | 5000 | 71 | 59 | 53 | | 2840 | 14860 |
| | 5500 | 75 | 62 | 56 | | 2860 | 15860 |
| ES30/800 (4800 p/h) speed: 0.5m/s | 3000 | 59 | 52 | 47 | 8 | 2750 | 10900 |
| | 3500 | 63 | 56 | 50 | | 2780 | 11890 |
| | 4000 | 67 | 60 | 54 | | 2810 | 12880 |
| | 4500 | 71 | 64 | 57 | | 2830 | 13870 |
| | 5000 | 74 | 68 | 60 | | 2840 | 14860 |
| | 5500 | 82 | 74 | 66 | | 2860 | 15860 |
| ES30/1000 (6000 p/h) speed: 0.5 m/s | 3000 | 63 | 59 | 53 | 8 | 2750 | 10900 |
| | 3500 | 67 | 64 | 57 | | 2780 | 11890 |
| | 4000 | 71 | 68 | 61 | | 2810 | 12880 |
| | 4500 | 75 | 73 | 65 | | 2830 | 13870 |
| | 5000 | 83 | 79 | 71 | | 2840 | 14860 |
| | 5500 | 87 | 84 | 75 | | 2860 | 15860 |
| ES30/1200 (7200 p/h) speed: 0.5 m/s | 6000 | 92 | 88 | 79 | 11 | 2870 | 16860 |
| | 6500 | 98 | 94 | 85 | | 2900 | 17860 |



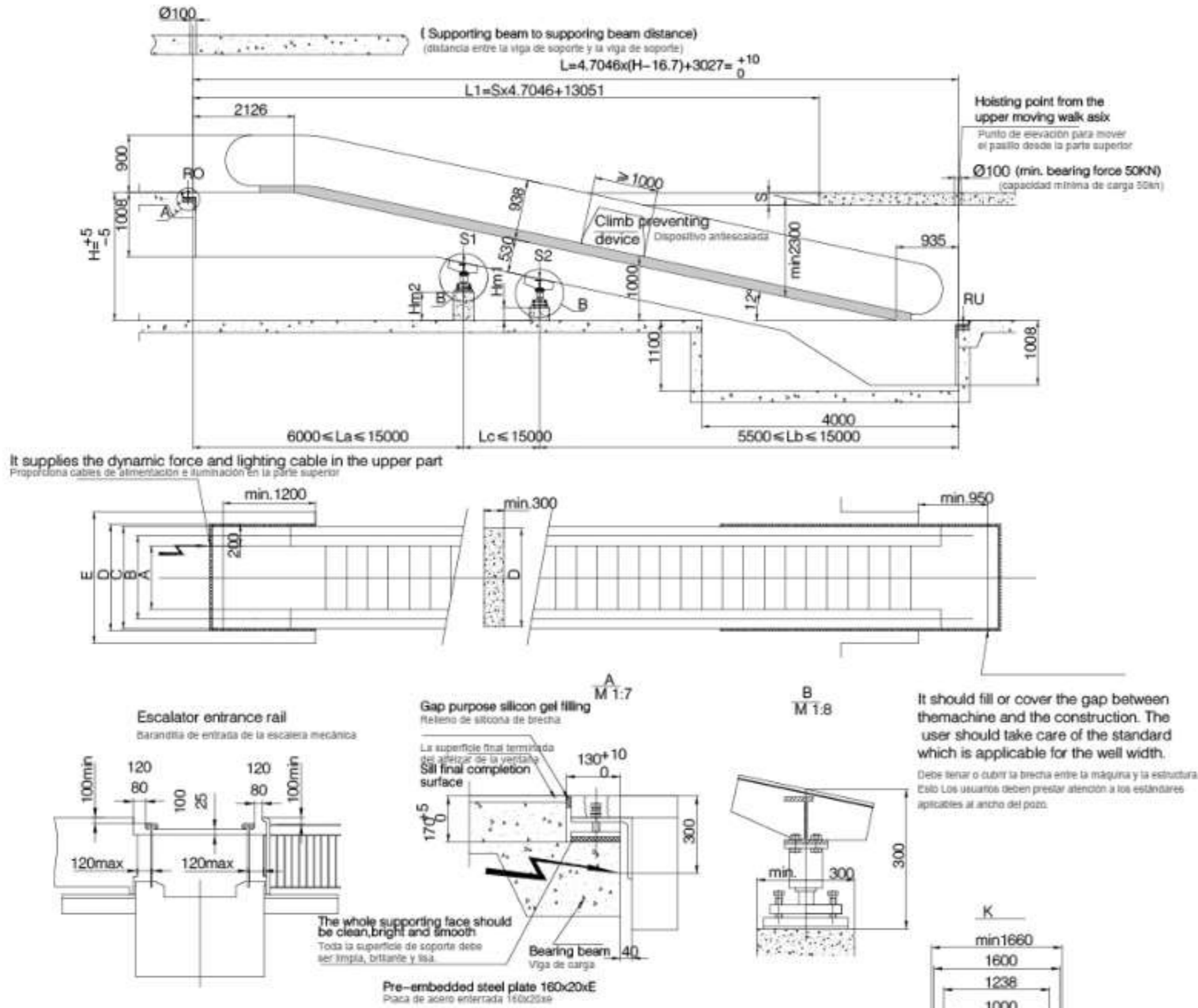
Explain Explicación

- when the escalator is installed on the two floor above the pit, cancel, civil substructure and upper symmetry.
- in the entrance of the escalator should be fully open area, its width is not less than 1238, the depth of the From the end of the arm to the front obstacle is not less than 2500.
- escalator rail to any obstacle is not less than 500.
- motor 50HZ, AC380V motor power see table. 5 by the user to provide a resistance less than 4 ohm grounding device.
- by the user to provide the main switch to the power requirements of the five phase of the main switch.
- all dimensions of the unit with mm, if there is any change without notice.

1 cuando la escalera mecánica se instala en los dos pisos superiores del pozo, se cancela la subestructura civil y la parte superior.
2 la entrada de la escalera mecánica será una zona totalmente abierta con una anchura no inferior a 1238 y una profundidad no inferior a 2.500 desde el final de la barambilla hasta el obstáculo delantero.
3 la distancia entre la vía de la escalera mecánica y cualquier obstáculo no se inferior a 500.
4 Potencia del motor de 4 motores 50Hz AC380V se muestra en el cuadro. 5 para proporcionar un dispositivo de puesta a tierra de resistencia inferior a 4 ohms.
6 el usuario proporciona el interruptor principal para cumplir con los requisitos de alimentación del interruptor principal de cinco fases.
Todas las dimensiones del dispositivo (en mm) están sujetas a cambios sin previo aviso.

12° moving walk construction sketch

Diagrama esquemático de la construcción del ascensor de la Villa



It supplies the dynamic force and lighting cable in the upper part
Proporciona cables de alimentación e iluminación en la parte superior

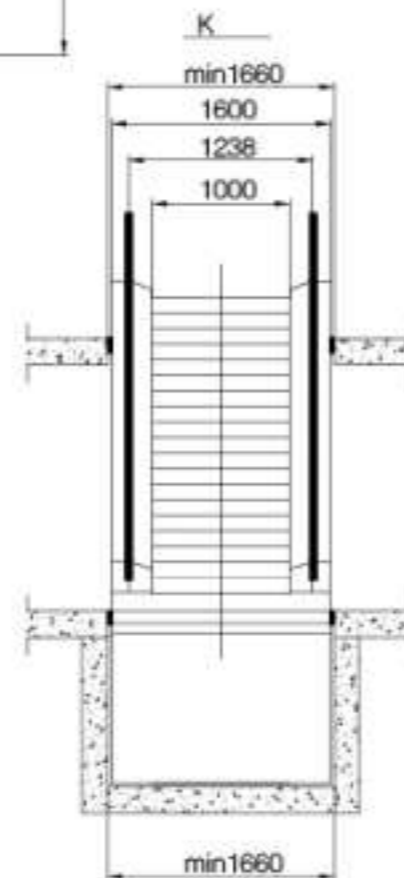
The whole supporting face should be clean, bright and smooth
Toda la superficie de soporte debe ser limpia, brillante y lisa

Pre-embedded steel plate 180x20xE
Placa de acero enterrada 180x20xE

The construction supporting force includes the vibration load
Las fuerzas de soporte de la construcción incluye la carga de vibración

| No intermediate supporting Sin apoyo intermedio | One intermediate supporting Un apoyo intermedio | 2 intermediate supporting 2 apoyo intermedio |
|--|--|---|
| $R_o=0.0045XL+13$ | $R_o=0.0045XL+13$ | $R_o=0.0045XL+13$ |
| $R_u=0.0045XL+7$ | $R_u=0.0045XLb+7$ | $R_u=0.0045XLb+7$ |
| | $S1=0.00585X(La+Lb)$ | $S1=0.00585X(La+Lc)$ |
| | | $S2=0.00585X(Lb+Lc)$ |

| Traveling height Altura de desplazamiento | | In termediate supporting Apoyo intermedio | | La (mm) | Lb (mm) | Lc (mm) |
|--|------|--|----|------------|------------|------------|
| From | To | S1 | S2 | | | |
| 1601 | 2663 | - | - | - | - | - |
| 2664 | 4151 | 1 | - | L-7000 | 7000 | - |
| 4152 | 5851 | 1 | - | 15000 | L-15000 | - |
| 5852 | 6000 | 1 | 1 | 15000 | 7000 | L-22000 |



Optional function Ascensor del Hospital



Automatic rescue device(ARD)
Dispositivo de rescate automático (ARD)

When power is off, this device supplies power to elevator, elevator runs to the nearest floor, open its door and evacuates the passengers.

When power is off, this device supplies power to elevator, elevator runs to the nearest floor, open its door and evacuates the passengers.



IC card control
Control de tarjetas IC

All (part) of the floors need entry approval, only with IC card can run the elevator.

All (part) of the floors need entry approval, only with IC card can run the elevator.



Remote control
Control remoto

By wire or wireless communication module, system performs real-time monitoring of elevator running state.

By wire or wireless communication module, system performs real-time monitoring of elevator running state.



Wide Jamb
Ancho de anchura

We customize the size of jamb according to wall tickness for customers.

Personalizamos el tamaño de jamb de acuerdo a la sensibilidad de la pared para los clientes.



Earth quake
Terremoto de tierra

Pre- inspect the earth quake ,when it comes the device send the signal to the inverter and shows the error codes

Antes de inspeccionar el terremoto de la tierra, cuando se trata de que el dispositivo de enviar la señal al inversor y muestra los códigos de error



Energy feedback system
Energy feedback system (en inglés)

Within the device installed , it is going to save the 20%-30% consumption of electricity power .

Dentro del dispositivo instalado, se va a ahorrar el 20% a 30% consumption de energía eléctrica.



Voltage regulator
Regulador de tensión

An automatic voltage regulator ensured a constant output from the generator

Un regulador de tensión automático garantiza una salida constante desde el generador.



Fire door
Puerta de fuego

Fire proof function doors with optional fire rejection time:1 hours ,2 hours. WITTUR is FUJI qualified supplier .

Puertas a prueba de fuego con el tiempo de rechazo de fuego opcional :1 horas,2 horas es el proveedor calificado XY FUJI.



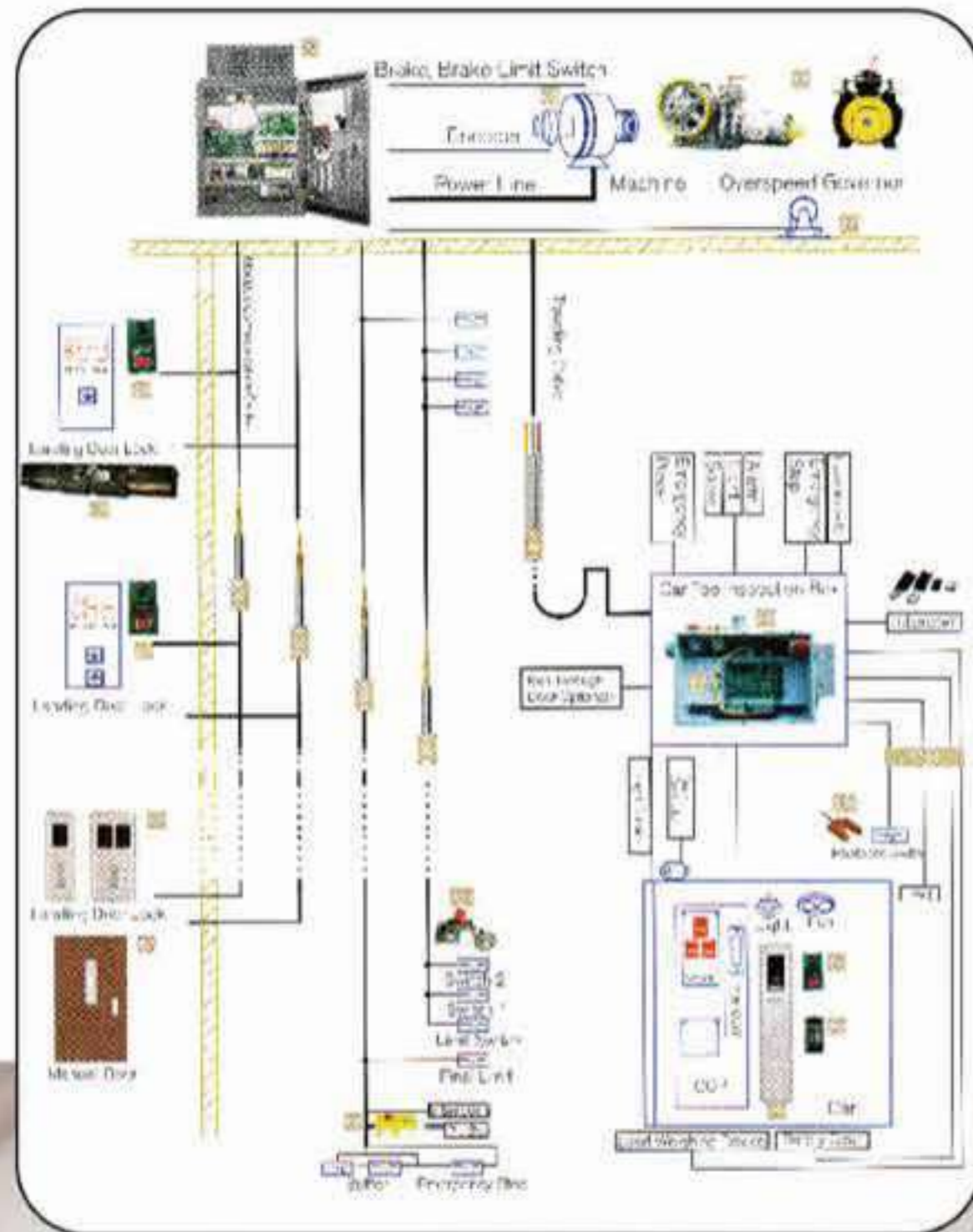
Elevator Expert
Experto en ascensores

Setting the system on your phone for most convenient

Ajuste el sistema en su teléfono para más conveniente.

Optional function

Función opcional



If maintained properly and in normal use situation, the average service life of elevator is 15years. with the elevator service time counting,both the mechanical and electrical parts are aging and less functional. consequently,the safety,the safety of elevator is degrading and potential risk is getting high. FUJI elevator has rich and leading experience in lift modernization field,especially in the control and drive system,based on our past experience and market demand, we have prepared several integrated modernization solutions to our customers together with economic and qualified spare parts.

Si se mantiene correctamente y en situación de uso normal, la vida media del ascensor es de 15 años. Con el contador de tiempo del servicio del ascensor, tanto la parte mecánica como la eléctrica están envejeciendo y son menos funcionales. En consecuencia, la seguridad, la seguridad del ascensor se está degradando y el riesgo potencial está aumentando. El elevador XY FUJI cuenta con una rica y destacada experiencia en el campo de la modernización de ascensores, especialmente en el sistema de control y accionamiento. Basados en nuestra experiencia pasada y la demanda del mercado, hemos preparado varias soluciones integradas de modernización para nuestros clientes Junto con repuestos económicos y calificados.

Service system

Sistema de servicios

Wholehearted services for vast clients

Servicios integrales para clientes vastos

We are firmly convinced that the perfect condition of every product shall include high standard service warranty. So it can truly create maximum value for broad customers. And the clients can truly enjoy value-exceeding experience from the products. Our service ideas: We wholeheartedly serve vast clients from everywhere. FUJI Vertical Elevator employees offer 365 days a year, 24 hours a day after sale service warranty.

Estamos firmemente convencidos de que el estado perfecto de cada producto incluye una garantía de servicio de alta calidad. Por lo que realmente puede crear el máximo valor para clientes amplios. Y los clientes realmente pueden disfrutar de la experiencia de superación de valor de los productos. Nuestras ideas de servicio: servimos de todo corazón a clientes de todas partes. Los empleados de FUJI Elevator ofrecen garantía de servicio posventa los 365 días del año, las 24 horas del día.



Professional team
Equipo profesional



Convenient service
Servicio conveniente



Service line
Línea de servicio



Professional maintenance
Mantenimiento profesional

Marketing network

Redes de marketing

Deep plowing international build global platform

Plataforma mundial de construcción de arado profundo Internacional

FUJI Elevator based on domestic, global vision, in the country's major cities set up branches, and build a highly competitive market territory. At the same time, with the enterprise strength and strong brand influence, and actively expand overseas territory, take advantage of "The Belt and Road" to promote the "going out" strategy, give full play to the advantages of resources, improve the enterprise global strategy.

FUJI Elevator basado en la visión nacional y global, en las principales ciudades del país establecer sucursales, y construir un territorio de mercado altamente competitivo. Al mismo tiempo, con la fuerza de la empresa y la fuerte influencia de la marca, y ampliar activamente el territorio de ultramar, tomar ventaja de "el cinturón y el camino" para promover la estrategia de "salir", dar pleno juego a las ventajas de los recursos, mejorar la estrategia global de la empresa.

